



Visualisierungen: ALT/SHIFT

Bürogebäude Bonnheshof

Büro
Düsseldorf, Deutschland
in Planung

office
Dusseldorf, Germany
in the planning stage

,
**störmer,
murphy
and
partners.**



Luftbild / aerial view

Projektdate / project data

Adresse	Am Bonnheshof 5 40475 Düsseldorf
Kategorie	Büro
Bauherr	Am Bonnheshof 5 Grundstücks GmbH c/o Quantum Immobilien AG, Hamburg
Status	in Planung
Größe	BGF 6.581 qm
Leistungen	LPH 1-5

address	Am Bonnheshof 5 40475 Dusseldorf
category	office
client	Am Bonnheshof 5 Grundstücks GmbH c/o Quantum Immobilien AG, Hamburg
status	in the planning stage
size	GFA 6,581 sq m
services	HOAI phases 1-5

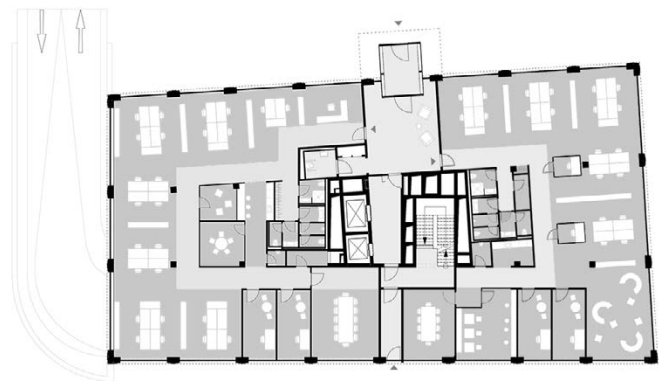
Über das Projekt / about the project

Im nördlich der Düsseldorfer Innenstadt gelegenen Stadtteil Golzheim entsteht ein neues Bürogebäude. Der Baukörper ist in vier zweigeschossige Gebäudeteile gegliedert, die wie Bauklötze spielerisch versetzt übereinandergestapelt erscheinen. Verbunden werden die Segmente durch eine innenliegende Erschließungszone, an der die sanitären Anlagen sowie Lagerräume angeordnet sind. Die Gestaltung der Grundrisse schafft eine größtmögliche Flexibilität in der künftigen Nutzung und ermöglicht eine individuelle Anpassung der Büroflächen. Großzügige Dachterrassen bieten eine Aufenthaltsmöglichkeit mit Ausblick.

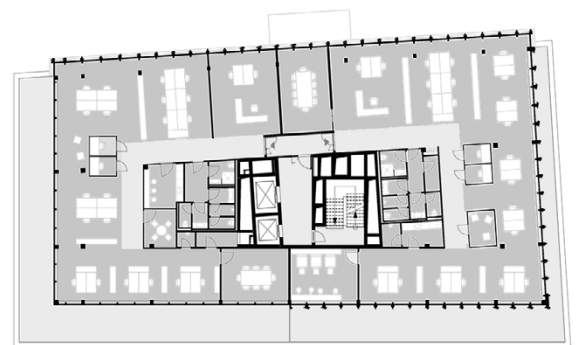
A new office building is being constructed in the Golzheim district situated north of Düsseldorf's city centre. The building consists of four two-storey sections, which appear to be playfully stacked on top of one another like building blocks. The sections are connected by an interior circulation zone with adjoining sanitary facilities and storage rooms. The design of the floor plans creates the greatest possible flexibility for future use and allows for individual adaptation of the office spaces. Generous roof terraces provide a lounge area with a view.



Blick von Südosten / south-eastern view



Grundriss EG / ground floor plan



Grundriss 4. OG / 4th floor plan



Blick von Nordosten / north-eastern view

Die Fassaden im zweigeschossigen Sockel werden mit einem dunklen, rauen Naturstein verkleidet, der im Kontrast zu den großflächigen Fenstern steht. In den darüber liegenden Geschossen prägen helle Materialien und vertikale Proportionen die Gestaltung. Weiße Fassadenelemente changieren in unterschiedlicher Breite zueinander, so entsteht ein lebendig-rhythmisches Fassadenbild. Das Farb- und Materialkonzept setzt sich in den öffentlichen Bereichen des Inneraums in helleren Tönen fort. Der Büro-bau soll nach Fertigstellung das DGNB-Zertifikat für nachhaltiges Bauen in Gold erhalten.

The façades of the two-storey plinth are clad in dark, rough stone panels that contrasts with the large windows. The design of the floors above is characterised by light-coloured materials and vertical proportions. White façade elements of different widths alternate with each other to create a lively, rhythmic façade appearance. The colour and material concept is continued in brighter shades in the interior public areas. After completion, the office building will be awarded the DGNB certificate for sustainable building in gold.