



Visualisierungen: DPI Studio

Normannenweg Bürogebäude

Büro
Hamburg, Deutschland
Wettbewerb 2.Preis 2020

office
Hamburg, Germany
competition 2nd prize, 2020

,
Π störmer,
murphy
and
partners.



Blick von der Eiffestraße auf das Ensemble / view from Eiffestraße

Projektdateien / project data

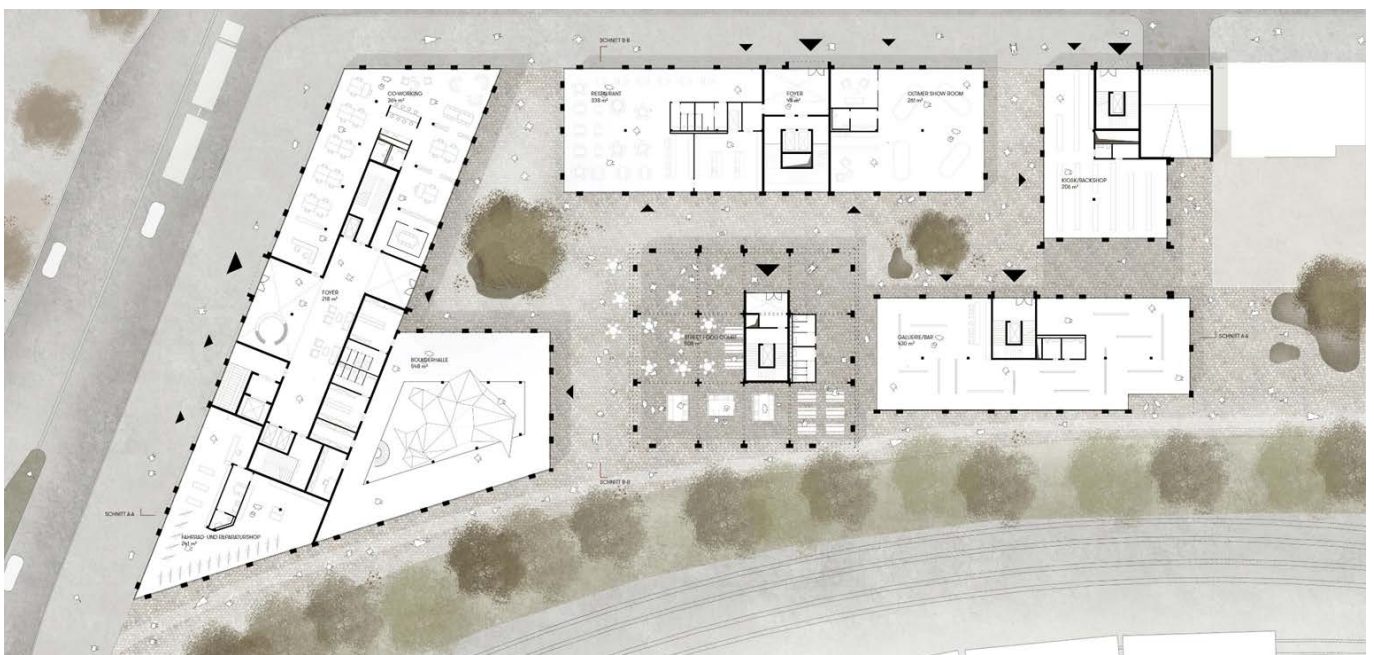
Adresse	Normannenweg 22537 Hamburg
Kategorie	Büro
Bauherr	STRABAG Real Estate Invest GmbH, Hamburg
Wettbewerb	2. Platz 2020
Größe	BGF 28.817 qm

adresse	Normannenweg 22537 Hamburg
category	office
client	STRABAG Real Estate Invest GmbH, Hamburg
competition	2nd prize 2020
size	BGF 28,817 sq m

Über das Projekt / about the project

In der Nähe des Hamburger Verkehrsknotens Berliner Tor soll ein neuer Bürostandort entwickelt werden. Unser Wettbewerbsbeitrag greift die historische Struktur kleinteiliger Industriebauten aus der Nachkriegszeit auf und kreiert mit drei Baukörpern einen feinkörnigen Gegenentwurf zu dem großvolumigen städtebaulichen Umfeld. Die Bauten sind so positioniert, dass sie Besucher zum Flanieren einladen. In den Obergeschossen befinden sich Büroräume, deren Flächen sich flexibel auf unterschiedliche Ansprüche adaptieren lassen. Das Erdgeschoss bietet ein breites Angebot an Gastronomie, Einkaufs- und Sportmöglichkeiten, das sowohl tagsüber als auch abends genutzt werden kann und das Quartier so nachhaltig belebt. Die unterschiedlichen Nutzungen bilden sich in der Fassadengestaltung ab: Während im Sockel Sichtbeton verwendet wird, werden die Fassaden der Bürobereiche mit Betonfertigteilen in verschiedenen Farbtönen gestaltet.

A new office location is to be developed near Hamburg's traffic hub Berliner Tor. Our competition entry takes up the historical small-scale industrial development from the post-war period and, with its three buildings, creates a contrasting finely structured response to the large-scale surrounding complexes that currently characterise the location. The buildings are positioned to invite pedestrian traffic. The upper floors provide offices that can be flexibly adapted to different workplace requirements. The ground floor zones provide a wide range of gastronomic, shopping and sports facilities that can be used during the day and also in the evening hours, thus revitalising the neighbourhood. The different uses are reflected in the façade design: While exposed concrete is used for the ground floor, the office levels are finished with precast concrete elements in different shades.



Grundriss EG / ground floor plan



LEGENDE FASSADENSCHNITT

- ① FASSADENELEMENT - SICHTBETON VORMONTIERT AB WERK (DURCHGEFÄRBT)
- ② MINERALISCHE DÄMMUNG
- ③ ALUMINIUM - FENSTER (ANTHRAZIT)
- ④ SOCKELELEMENT - SICHTBETONFERTIGTEIL (GRAU)
- ⑤ LOGGIAELEMENT - SICHTBETONFERTIGTEIL DURCHGEFÄRBT

Fassadenkonzept / facade concept



Schnitt / section

Bürogebäude Normannenweg