



Neue Mitte Stellingen Wettbewerb

Wohnungsbau
Hamburg, Deutschland
Wettbewerb 2.Preis 2019

housing
Hamburg, Germany
competition 2nd prize, 2019

,
störmer,
murphy
and
partners.



Visualisierung Innenhof / inner courtyard visualisation

Projektdate / project data

Adresse	Sportplatzring, Basselweg 22527 Hamburg
Kategorie	Wohnen, Konzepte
Bauherr	MAGNA Real Estate AG Hamburg
Wettbewerb	2. Platz 2019
Größe	BGF 23.000 qm

adresse	Sportplatzring, Basselweg 22527 Hamburg
category	housing, concepts
client	MAGNA Real Estate AG Hamburg
competition	2nd prize 2019
size	BGF 23,000 sq m

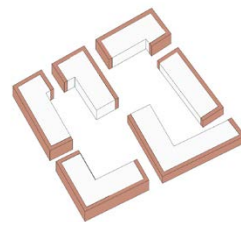
Über das Projekt / about the project

Im Zentrum des Hamburger Stadtteils Stellingen wird durch die Verlagerung der Sportflächen ein ca. 7,3 ha großes Gelände frei, auf dem ein Quartier mit vielfältigen Wohn- und Büronutzungen, Einzelhandel sowie Gemeinbedarfseinrichtungen entstehen soll. In einem Realisierungswettbewerb für Baufeld D wurde unser Beitrag mit dem zweiten Platz ausgezeichnet. Für das Baufeld ist freifinanzierter Mietwohnungsbau vorgesehen. Darin enthalten sind Sonderformen wie z.B. das Clusterwohnen für Senioren und Studenten sowie Maisonettewohnungen für die Verbindung von Wohnen und Arbeiten in einem Teil der Erdgeschosszone. In unserem Entwurf schlagen wir für die Gebäude eine Massivholzkonstruktion vor, die von einer äußeren Hülle aus Klinker zum Straßenraum und hellen Putzflächen zu den begrünten Innenhöfen umfasst wird.

In the centre of the Hamburg district of Stellingen, the relocation of sports grounds will free up an area of approximately 7.3 hectares, on which a quarter with a variety of residential and office uses, retail and public amenities will be developed. Our contribution to a competition for the realisation of plot D was awarded second place. The site is intended for privately financed rental housing. This includes special forms such as cluster living for senior citizens and students as well as maisonette apartments for combined living and working in a part of the ground floor zone. Our design proposes a solid wood construction for the buildings, which is enclosed by an outer shell of brick facing the street and light-coloured plaster surfaces facing the landscaped inner courtyards.

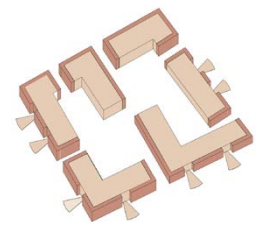


Grundriss EG / ground floor plan

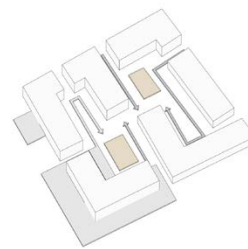


Holz / timber

Materialität / materials

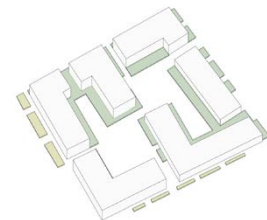


Mauerwerk / brick



Öffentlich / public

Freiflächen / landscaping



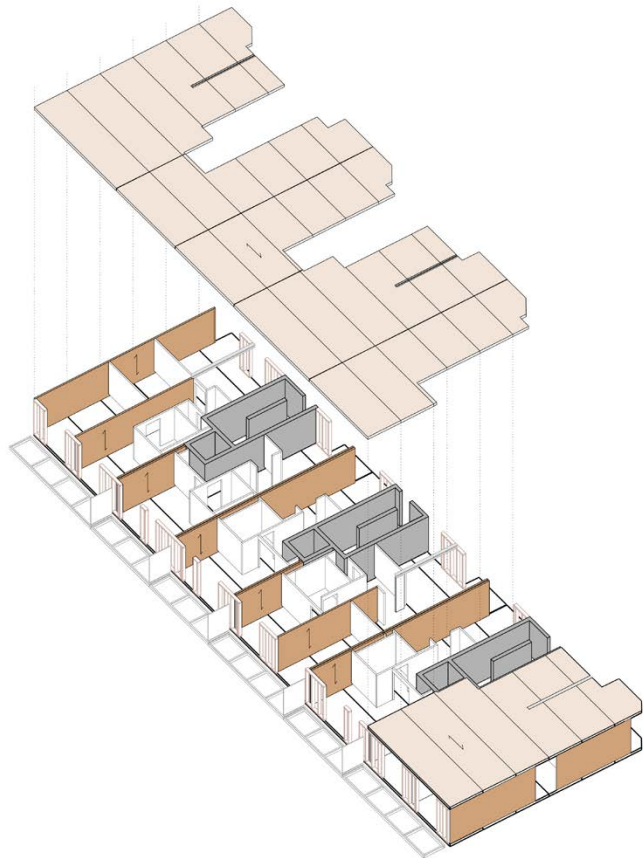
Privat / private



Ansicht Süd / south elevation



Schnitt / section



- Stahlbeton / reinforced concrete
- Brettschichtholz wand / laminated timber wall
- Brettschichtholzdecke / laminated timber ceiling slab
- Holztafelbauwand / timber panel wall
- Stahlrahmenkonstruktion / steel frame



Fassadenkonzept / facade concept