



Fotos: Rainer Taepper

# Hotel und Wohnen Adenauerallee

Hotel und Wohnen  
Hamburg, Deutschland  
Fertigstellung 2019

hotel and housing  
Hamburg, Germany  
completion 2019

,  
störmer,  
murphy  
and  
partners.



Blick von der Adenauerallee / view from Adenauerallee

# Projektdateien / project data

Adresse	Adenauerallee 52-58 20097 Hamburg
Kategorie	Hotel und Wohnen
Bauherr	ABG Allgemeine Bauträger- gesellschaft mbH & Co. Objekt Worringerstraße KG, Hamburg
Status	Fertigstellung 2019
BGF	31.630 qm
Leistungen	LPH 1-5

address	Adenauerallee 52-58 20097 Hamburg
category	hotel and housing
client	ABG Allgemeine Bauträger- gesellschaft mbH & Co. Objekt Worringerstraße KG, Hamburg
status	completion 2019
size	GFA 31,630 sq m
services	HOAI phases 1-5

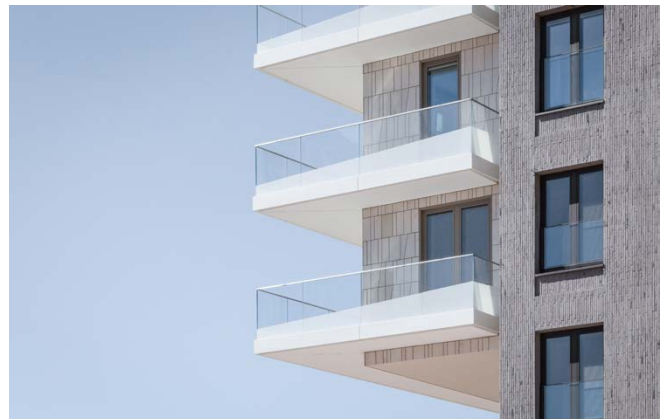
# Über das Projekt / about the project

Das Wohnbauprojekt „Konrad“ liegt an der Hamburger Adenauerallee, eine vom Stadtkern zum Berliner Tor führende Magistrale. Bis zu 90 Meter hohe Hochhäuser prägen den Straßenzug, die angrenzende Quartiersbebauung ist deutlich niedriger. Das Projekt umfasst einen 55 Meter hohen Wohnturm mit 113 Wohneinheiten auf 17 Geschossen und ein 4-Sterne-Hotel mit 277 Zimmern in einem siebengeschossigen Riegel. Die Strukturen von Gebäudehöhen und Baumassen auf dem Grundstück schaffen einen harmonischen Übergang und schließen die Lücke zwischen Lindenstraße und Böckmannstraße.

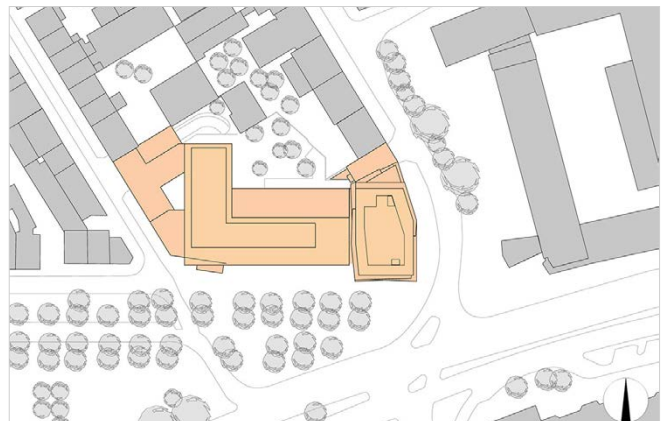
The „Konrad“ residential project is located on Hamburg's Adenauerallee, a main traffic axis leading from the city centre to the Berliner Tor. The street is characterised by up to 90 metre high building blocks, while the adjoining development of the district is markedly lower. The project comprises a 55 metre high residential tower with 113 residential units on 17 floors and a 4-star hotel with 277 rooms in a seven-storey block. The structures of building heights and dimensions on the site create a harmonious transition and close the gap between Lindenstrasse and Böckmannstrasse.



Blick auf den Wohnturm / residential tower view



Detail Wohnturm / residential tower detail



Lageplan / site plan



**Blick auf das Hotel / hotel view**



**Detail Wohnturm / residential tower detail**

Der Wohnturm mit seiner Fassade aus hellen Keramik- und Travertinbelägen sowie Balkonen mit bedruckten Glasbrüstungen ist eine weithin sichtbare Landmarke. Besondere Kastenfenster mit im Scheibenzwischenraum verlaufendem Sonnenschutz tragen den hohen Schallschutzanforderungen Rechnung. In den oberen Geschossen bieten sich sowohl Alster- als auch Elbblicke.

The residential tower with its façade of light-coloured ceramic and travertine cladding and balconies with printed glass balustrades is a landmark visible from afar. Special box windows with sun protection integrated in the space between the panes take into account the high sound insulation requirements. The upper floors offer views of both the Alster and the Elbe.



**Blick in die Lobby des Wohnturms / view into the lobby of the residential tower**