



Bilder: Red Saunders, Alamy Stock, Wikimedia Commons

# Stadtlagerhaus an der Elbe

Wohn- und Geschäftshaus  
Hamburg, Deutschland  
Wettbewerb 1. Preis 1994  
Fertigstellung 2001

housing and office  
Hamburg, Germany  
competition 1st prize, 1994  
completion 2001

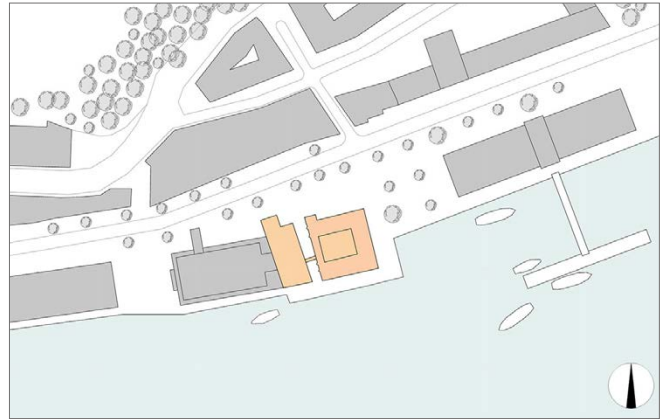
,  
störmer,  
murphy  
and  
partners.



Blick auf die Brücke / view onto the bridge



Fassadendetail / façade detail



Lageplan / site plan

# Projektdate / project data

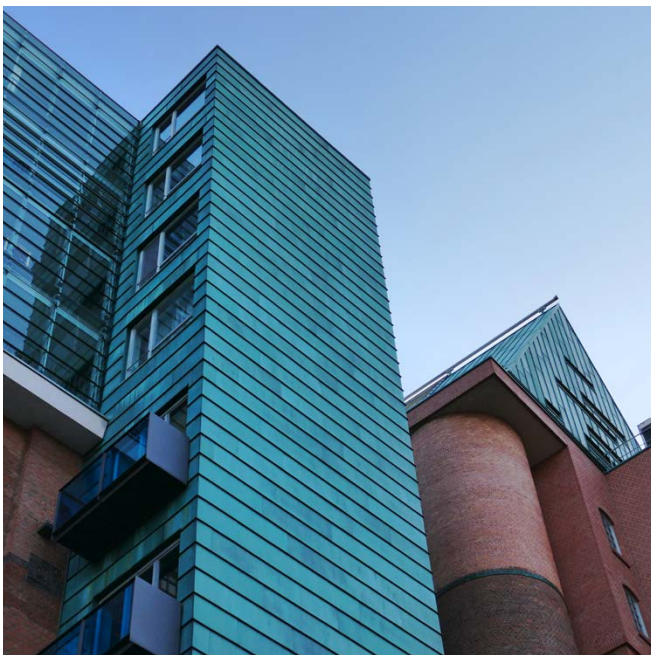
Adresse	Große Elbstraße 27 22767 Hamburg
Kategorie	Wohn- und Geschäftshaus
Bauherr	Volksfürsorge Versicherungs- gruppe und Garbe Bautechnik GmbH, Hamburg
Wettbewerb	1. Preis 1994
Status	Fertigstellung 2001
Größe	BGF 18.000 qm
Leistungen	LPH 1-5, 8

address	Große Elbstraße 27 22767 Hamburg
category	office and housing
client	Volksfürsorge Versicherungs- gruppe und Garbe Bautechnik GmbH, Hamburg
competition	1st prize 1994
status	completion 2001
size	GFA 18,000 sq m
services	LPH 1-5,8

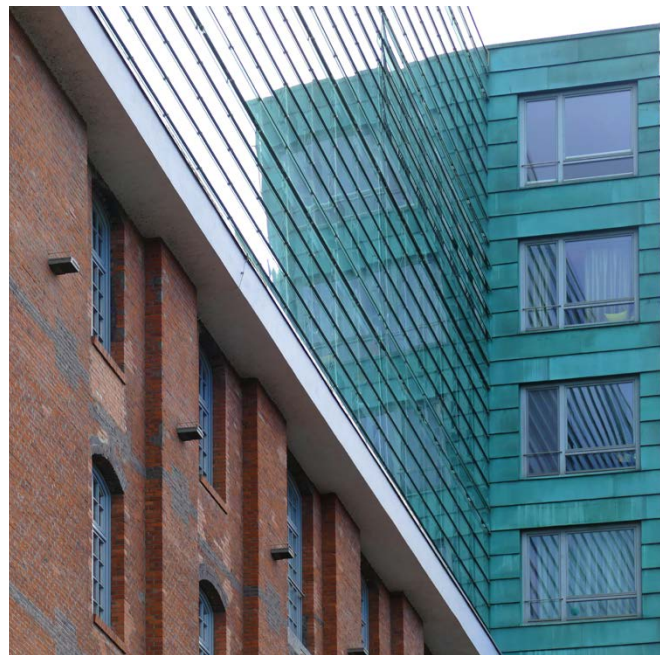
# Über das Projekt / about the project

Das Stadtlagerhaus bietet mit seiner Lage am Hamburger Fischmarkt das Erlebnis Wohnen und Arbeiten in direkter Elb- und Stadtnähe. Es umfaßt den Umbau zweier denkmalgeschützter Speichergebäude, die durch eine Aufstockung mit neuen Wohngeschossen in ihrer Kubatur gestärkt werden. Als städtebauliche Landmarke bildet das Stadtlagerhaus den Auftakt der Neubebauung des Holzhafens. In den Bestandsgeschosses sind Büronutzungen und Restaurant vorgesehen, ein vorgelagertes Foyer erschließt Gewerbebereiche. Die Wohnungen der neuen Aufstockung sind mit einer offenbaren Doppelfassade als Klima- und Akustikpuffer ausgestattet. Aufgrund der Lage im hochwassergefährdeten Gebiet ist das Gebäude im Erdgeschoss wasserdicht ausgeführt und über eine Stahlbrücke an das „Festland“ angeschlossen.

With its location at the Hamburg Fish Market, the Stadtlagerhaus offers the experience of living and working in close proximity to the river Elbe and the city centre. The building comprises the conversion of two historic warehouse buildings, both under a preservation order, their cubic volume being reinforced by the addition of new apartment levels. As an urban landmark, the Stadtlagerhaus initiates the redevelopment of the Holzhafen. Office use and restaurants are proposed on the existing levels, a protruding foyer gives access to commercial areas. Conditioning and acoustic buffers for the apartments of the newly added storeys are provided by an openable double-skin façade. Due to the location in a flood risk area, the building has a watertight concept on the ground floor level and is connected to the „mainland“ via a steel bridge.



Fassadendetails / façade details





Bestandsgebäude und Aufstockung /existing building and extension

## Auszeichnungen

2008	20. Jahrbuch der Architektenkammer Hamburg - Sieger Kategorie „Wohnungsbau“
2002	BDA Hamburg Architektur Preis 3. Rang
2002	ADAC-Parkhaustafel „Das benutzerfreundliche Parkhaus“
2002	Bund Heimat und Umwelt in Deutschland (BHU) Preisträger „Denkmalschutz und Erhalt historischer Bausubstanz – die wirtschaftliche Alternative zum Neubau“
2001	Parksystem Fa. Otto Wöhr GmbH Renault Award für Traffic Design

## Awards

2008	20. Yearbook Chamber of Architects Hamburg - Winner Category „Housing“
2002	BDA Hamburg Architecture Prize 3. prize
2002	ADAC-Parkhaustafel „Das benutzerfreundliche Parkhaus“
2002	Bund Heimat und Umwelt in Deutschland (BHU) Award „Denkmalschutz und Erhalt historischer Bausubstanz – die wirtschaftliche Alternative zum Neubau“
2001	Parksystem Fa. Otto Wöhr GmbH Renault Award for Traffic Design