



Visualisierungen: Störmer, Murphy and Partners

# Bürogebäude Wiesendamm

Büro  
Hamburg, Deutschland  
Wettbewerb, 1. Preis 2019

office  
Hamburg, Germany  
competition, 1st prize 2019

,  
störmer,  
murphy  
and  
partners.



Blick auf den Quartiersplatz / view to the public square

# Projektdateien / project data

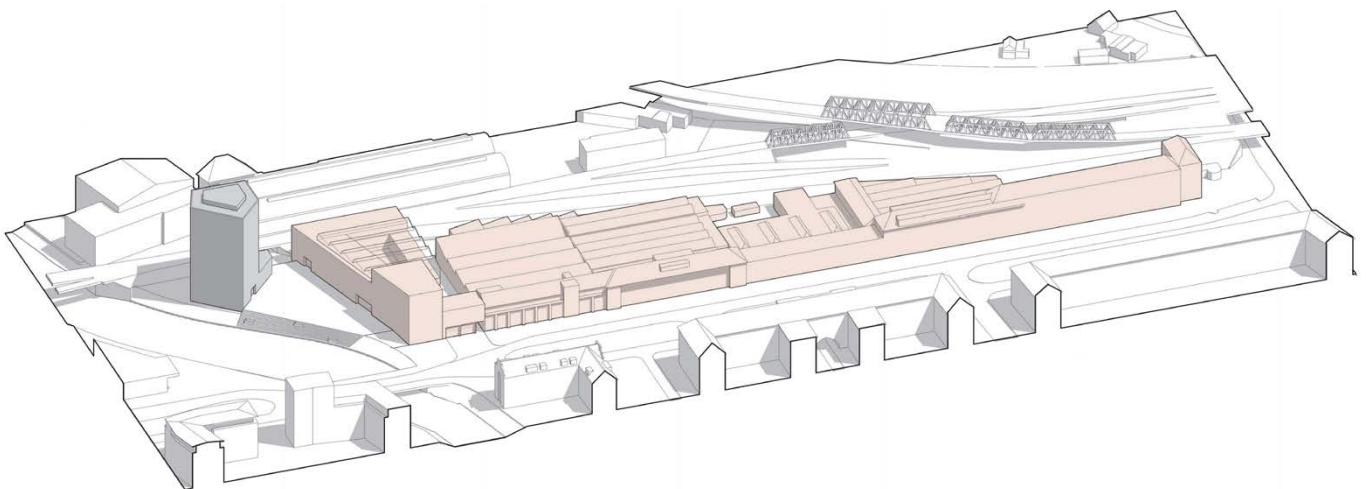
Adresse	Wiesendamm 30, 22305 Hamburg
Kategorie	Büro
Bauherr	Sprinkenhof GmbH, Hamburg
Wettbewerb	1. Preis 2019
Größe	BGF 15.838 qm

address	Wiesendamm 30, 22305 Hamburg
category	office
client	Sprinkenhof GmbH, Hamburg
competition	1st prize 2019
size	GFA 15,838 sq m

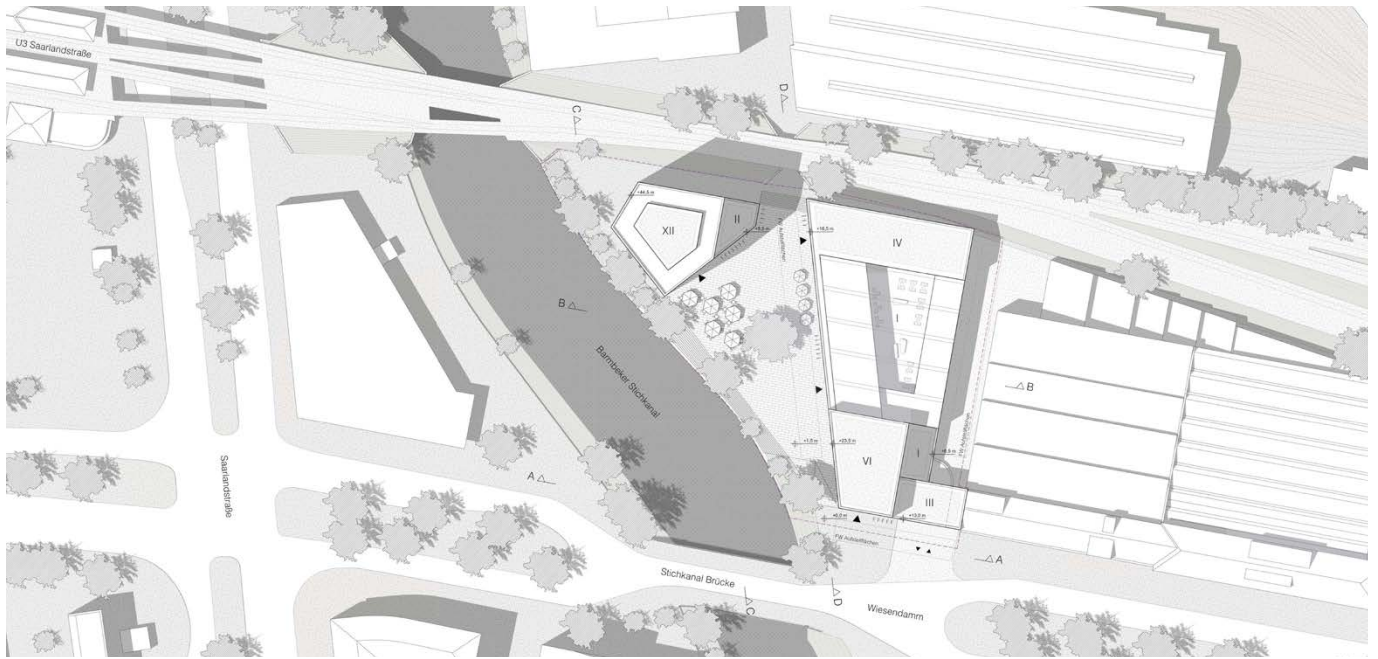
# Über das Projekt / about the project

Auf einem ehemaligen Produktionsgelände einer Maschinenbaufirma in Hamburg-Barmbek soll ein Büroneubau entstehen. Das Grundstück grenzt unmittelbar an den Barmbeker Stichkanal und bildet den Abschluss eines langgestreckten Hallenensembles zwischen dem Wiesendamm und einer U-Bahntrasse. Die Lage am Wasser zeichnet seine hohe städtebauliche Qualität aus. Unser Entwurf nutzt diese mit einer zweiteiligen Bebauungslösung um einem großzügigen, zum Kanal geöffneten Quartiersplatz. Auf der östlichen Grundstücksseite wird die bestehende Hallenstruktur durch eine drei- bis viergeschossige Blockrandbebauung weitergeführt. Westlich des Platzes markiert ein freistehendes 12-geschossiges Hochhaus den öffentlichen Raum. Der attraktive Platz mit Zugang zum Barmbeker Stichkanal zeichnet sich durch eine sonnige Süd-West-Ausrichtung und eine großzügige Sitztreppenanlage aus. Er bietet vielfältige Möglichkeiten zum Verweilen und dient weiterhin als Anleger für Ruder- und Tretboote. Westlich an das Plangebiet angrenzend entstehen neue Spielstätten für eine Hochschule sowie ein Hamburger Theater.

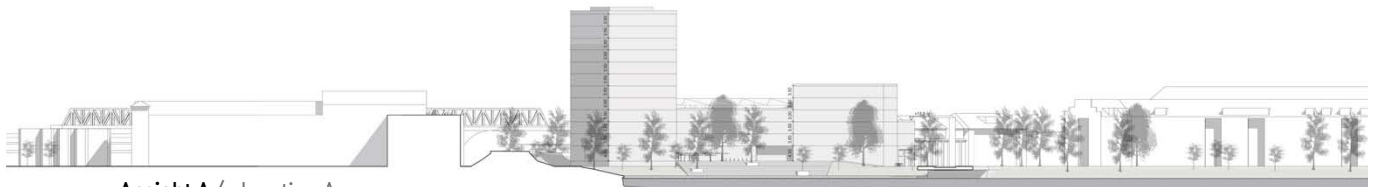
A new office building is to be built on a former production site of a mechanical engineering company in Hamburg-Barmbek. The property borders directly on a canal and forms the end of an elongated ensemble of halls between "Wiesendamm" and a suburban railway line. The location by the water is characterised by its high-quality urban space. Making use of this spatial quality, we propose a two-part building solution around a spacious square that opens up towards the water. On the east side of the property, the existing hall structure is continued with a 3- to 4-storey perimeter development. West of the square, a free-standing 12-storey high-rise building marks the public space. The attractive square with access to the canal is characterised by its sunny south-west orientation and a generous flight of stairs. It offers a variety of opportunities to sit and linger and also serves as a jetty for rowing and pedal boats. Adjacent to the planning area to the west, new venues for a university and a Hamburg theatre will be built in the future.



Isometrie / isometric view



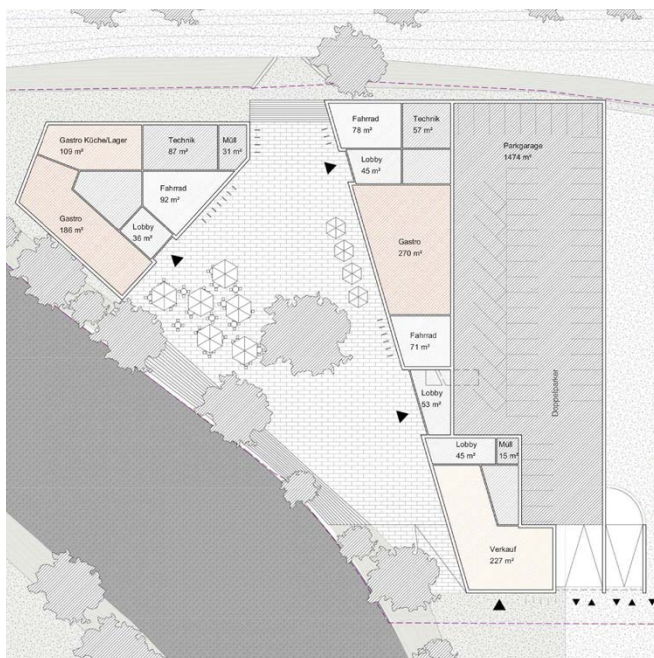
Lageplan / site plan



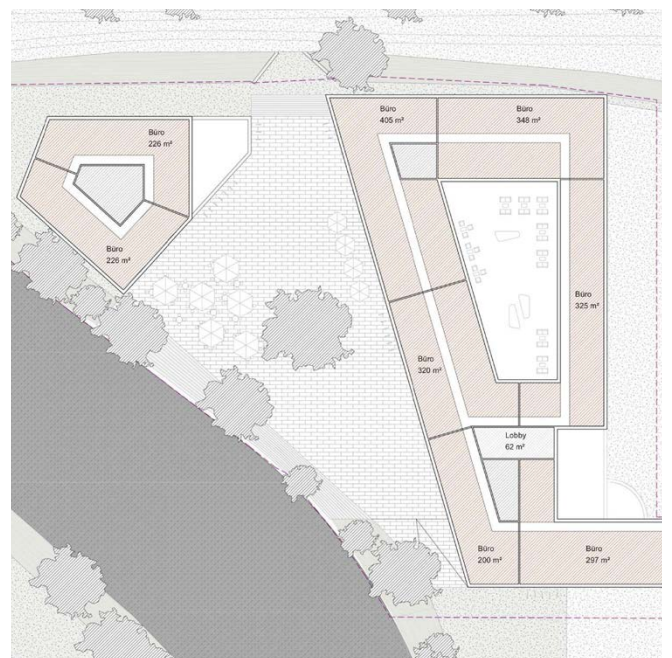
Ansicht A / elevation A



Ansicht B / elevation B



Grundriss EG / ground floor plan



Grundriss OG / upper floor plan