



Fotos: Klaus Frahm, Störmer Murphy and Partners

HypoVereinsbank Neuer Wall Hamburg

Büro, Verwaltung
Hamburg, Deutschland
Fertigstellung 2017

office, administration
Hamburg, Germany
completion 2017

,
störmer,
murphy
and
partners.



Freistehende Wendeltreppe / freestanding spiral staircase

Projektdateien / project data

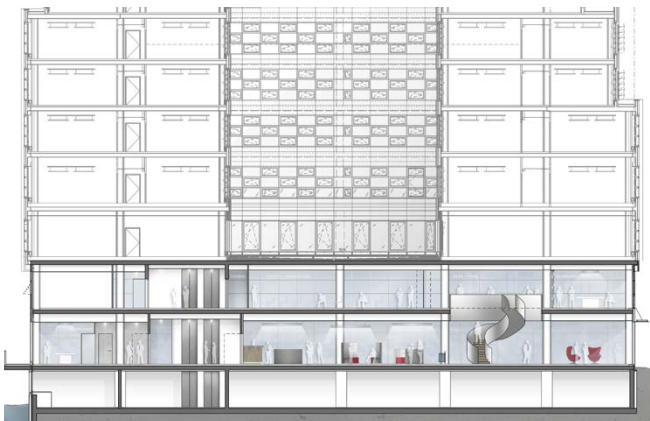
Adresse	Neuer Wall 64 20354 Hamburg
Kategorie	Büro, Verwaltung
Bauherr	Merkurhof Grundstücksgesellschaft mbH, München
Status	Fertigstellung 2017
Größe	BGF 605 qm
Leistungen	LPH 1-9

address	Neuer Wall 64 20354 Hamburg
category	office, administration
client	Merkurhof Grundstücksgesellschaft mbH, Munich
status	completion 2017
size	GFA 605 sq m
services	HOAI phases 1-9

Über das Projekt / about the project

Das Handelszentrum Neuer Wall 64 wurde 2005 von Alsop & Störmer fertiggestellt. Zwölf Jahre später beauftragte die HypoVereinsbank unser Büro mit der Erweiterung ihrer Flächen um ein Konferenzzentrum im ersten Obergeschoss und der Neugestaltung des Foyers. Zentrales Gestaltungselement des Umbaus ist eine skulpturale, freistehende Wendeltreppe, die beide Etagen verbindet. In Zusammenarbeit mit dem Lichtplanungsbüro Andres entstand ein Lichtkonzept, das mit Transparenz, Spiegelung und subtil inszenierter Bewegung spielt.

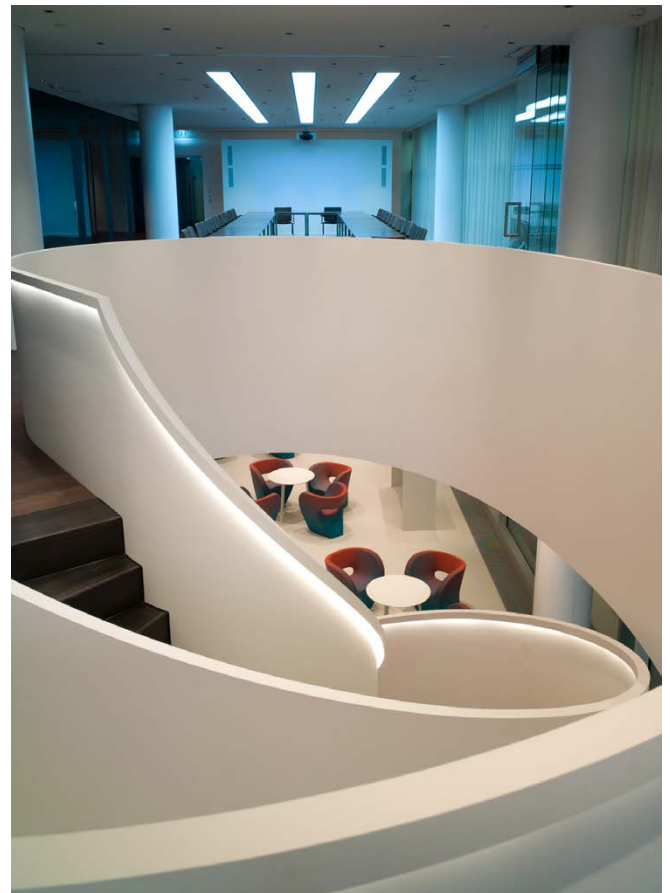
The trading center Neuer Wall 64 was completed by Alsop & Störmer in 2005. Twelve years later, HypoVereinsbank commissioned our office with the extension of their premises with a conference centre on the first floor and the redesign of the foyer. The central design element of the conversion is a sculptural, freestanding spiral staircase that connects both floors. In cooperation with the lighting design office Andres, a lighting concept was created that plays with transparency, reflection and subtly presented motion.



Schnitt / section



Medienscreen / media screen



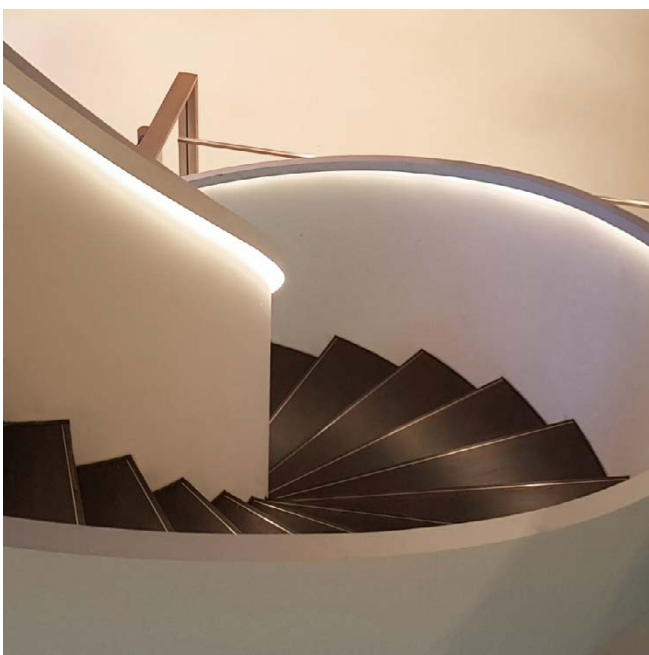
Konferenzraum im 1. OG / conference room on the first floor



Eingangsbereich im Foyer / entrance area in the foyer

Bis in den Straßenraum hinein sichtbar sind verschiedene statische oder dynamische Lichtszenen, die auf einem großflächigen Medienscreen hinter dem Empfangstresen abrufbar sind. Die Lichtflächen unterbrechen und gliedern die schwarzen Glasflächen, die den Raum in beiden Geschossen flankieren. Sie bilden einen starken Kontrast zu den homogenen, hellen Decken und Fußböden.

Various static or dynamic lighting scenes, which can be displayed on a large media screen behind the reception desk, are visible as far as the street area. The luminous areas interrupt and structure the black glass panels that flank the space on both levels. They form a strong contrast to the homogeneous, bright ceilings and floors.



Detail Wendeltreppe / spiral staircase detail



Blick von der Straße / view from the street