



Fotos: Hinrich Franck, Störmer Murphy and Partners

# Boltenhof Hamburg

Bürogebäude  
Hamburg, Deutschland  
Fertigstellung 2009

office building  
Hamburg, Germany  
completion 2009

,  
**störmer,  
murphy  
and  
partners.**



Aufstockung an der „Mattentwiete“ / extension at "Mattentwiete"

# Projektdateien / project data

Adresse	Mattentwiete 8 20457 Hamburg
Kategorie	Büro
Bauherr	GbR Mattentwiete c/o Reederei Aug. Bolten
Status	Fertigstellung 2009
Größe	BGF 6.570 qm
Leistungen	LPH 1-8, Generalplanung, Projektsteuerung

address	Mattentwiete 8 20457 Hamburg
category	office
client	GbR Mattentwiete c/o Reederei Aug. Bolten
status	completion 2009
size	GFA 6,750 sq m
services	HOAI phases 1-8, general planning, project management

# Über das Projekt / about the project

Das 1955 errichtete Bürogebäude „Boltenhof“ steht an der Straßenkreuzung „Mattentwiete“ und „Bei dem Neuen Krahn“ in einem Block von mehreren denkmalgeschützten Kontorhäusern. Der Boltenhof wurde im Inneren bis auf seine Tragstruktur entkernt und um ein zusätzliches Staffelgeschoss erweitert. Das Treppenhaus mit seiner sehr typischen Beleuchtung und die Fassade wurden unter Berücksichtigung der Vorgaben aus dem Denkmalschutz restauriert. Das Staffelgeschoss erhielt eine Metallfassade, die sich am Raster der Natursteinfassade des Bestandsgebäudes orientiert.

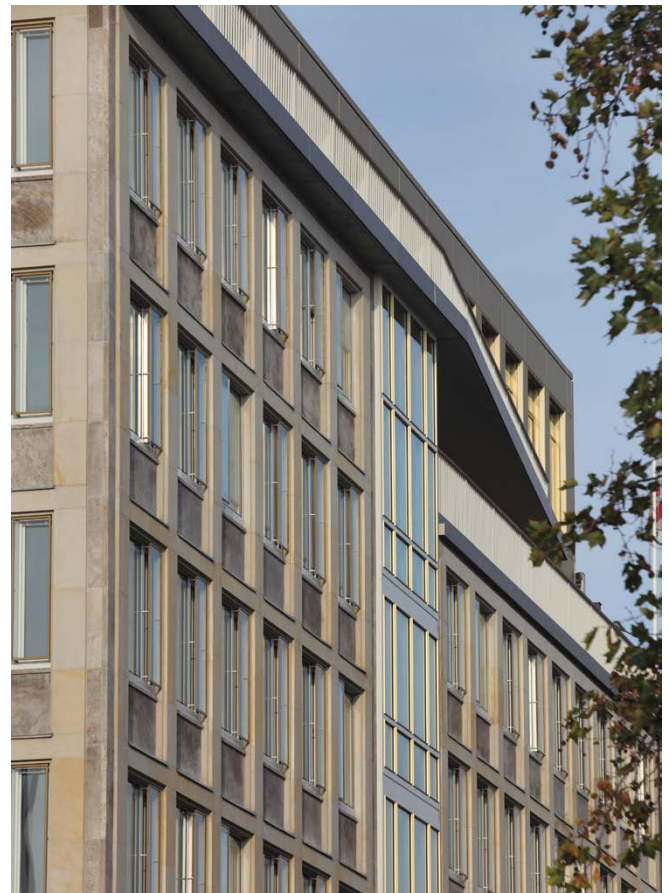
The "Boltenhof" office building, constructed in 1955, is located at the junction of "Mattentwiete" and "Bei dem Neuen Krahn" within a block of several heritage listed office buildings. The interior of the Boltenhof was gutted down to its structural shell and an additional recessed roof level was added. The staircase with its typical lighting and the façade were restored with due consideration of preservation aspects. The recessed floor is designed with a metal façade, with its structure making reference to the natural stone façade of the existing building.



Lageplan / site plan



Staffelgeschoss / recessed roof level



Fassadenimpressionen/ façade impressions

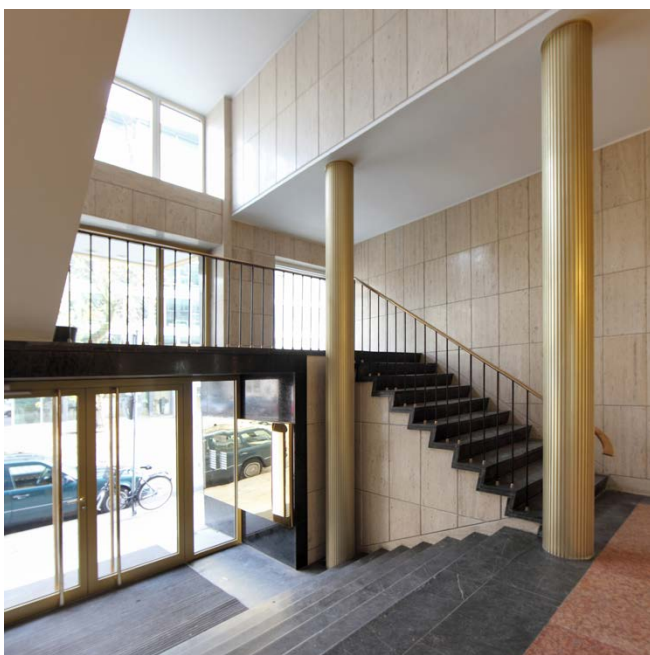




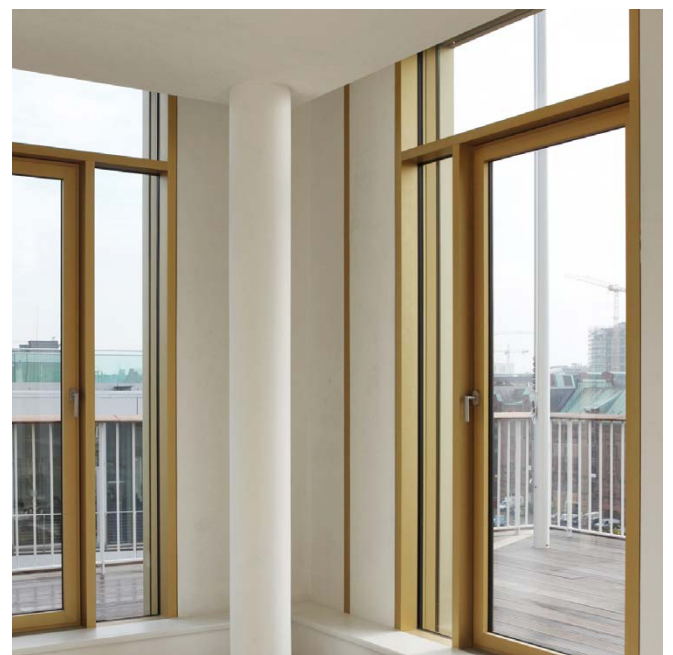
**Eingangshalle** / entrance hall

Sämtliche Fenster wurden erneuert. Die ursprüngliche, horizontale Teilung der Fenster im EG und 1. OG blieb erhalten. Ab dem 2. OG aufwärts wurden zweiflügelige Aluminiumfenster mit vertikaler, asymmetrischer Teilung eingebaut. Das Material Messing findet sich als prägendes Gestaltungselement im gesamten Gebäude. Es entstand ein Bürogebäude mit modernem Standard und dem Charme eines hansestädtischen Kontorhauses.

All windows were replaced. The original, horizontal division of the windows on the ground floor and first floor was maintained. From the second floor upwards, double-casement aluminium windows with vertical asymmetrical partition elements were installed. Brass is used as a key design element in the entire building. The conversion resulted in an office space with modern standards and the charms of a traditional Hanseatic office building.



**Treppenhaus** / staircase



**Staffelgeschoss** / recessed roof level