



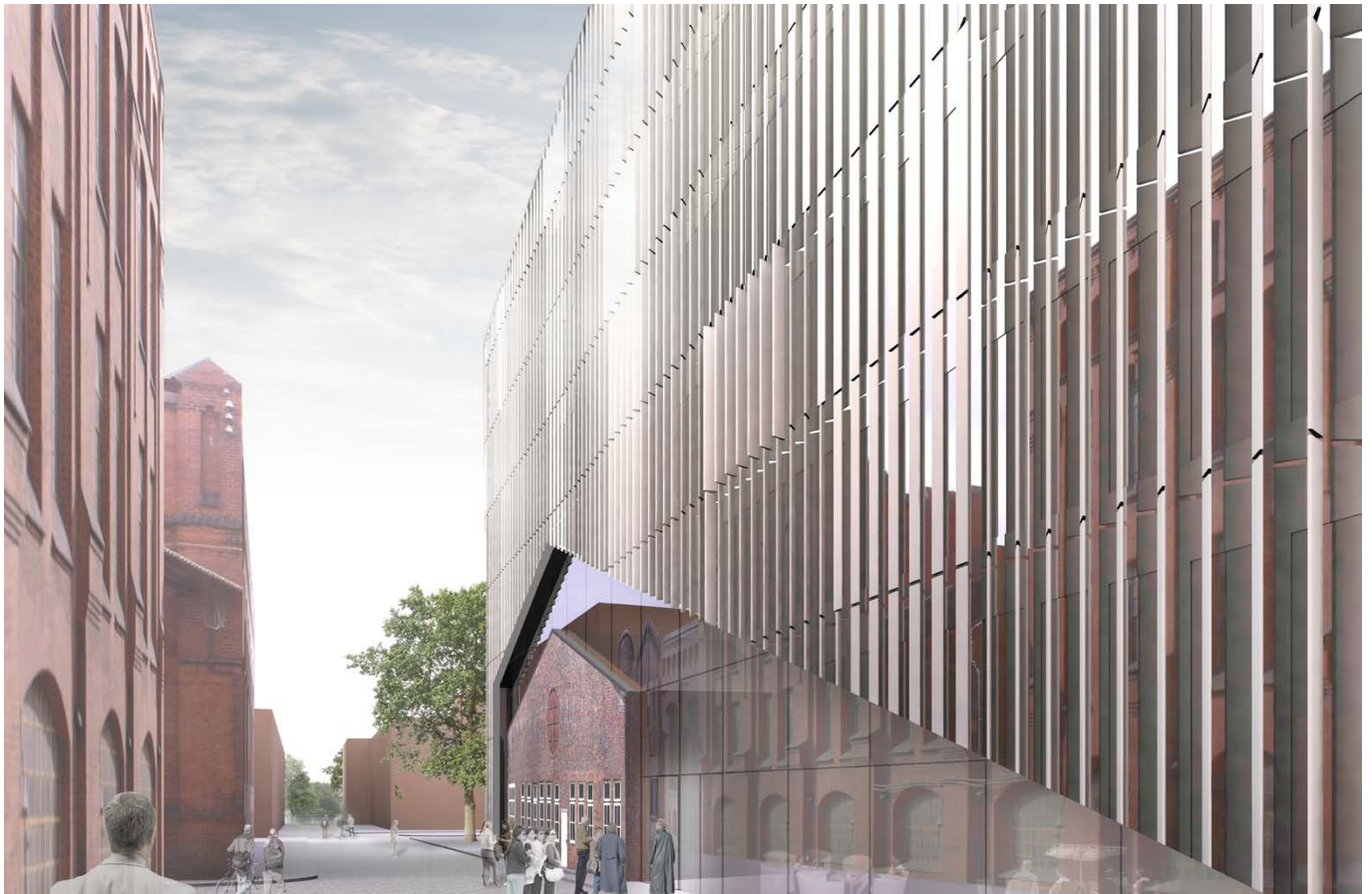
Visualisierungen: Störmer Murphy and Partners

Fassade Windtower Hamburg

Bürogebäude
Hamburg, Deutschland
Wettbewerb, 1. Preis 2011

office building
Hamburg, Germany
competition, 1st prize 2011

,
**störmer,
murphy
and
partners.**



Außenperspektive / external perspective

Projektdate / project data

Adresse Nartenstr. 14,
Hamburg, Deutschland

Kategorie Konzepte

Auslober: Ecocity Hamburg-Harburg
GmbH & Co KG

Status Wettbewerb, 1. Preis 2011

address Nartenstr. 14,
Hamburg, Germany

category concepts

client Ecocity Hamburg-Harburg
GmbH & Co KG

status competition, 1st prize 2011

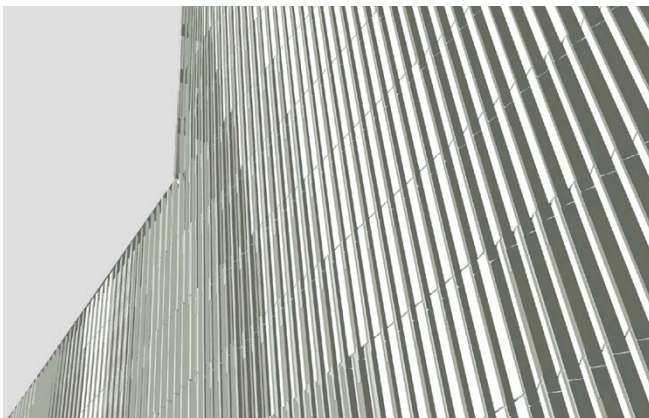
Über das Projekt / about the project

Im neuen Gewerbepark „EcoCity“ im Harburger Binnenhafen soll auf dem ehemaligen Gelände der New-York Hamburger Gummi-Waaren Compagnie (NYH) der 65 Meter hohe „Windtower“ entstehen. Neben einer Hotel- und Büronutzung soll er in den obersten Geschossen eine sichtbare Windturbine integrieren. Unser Fassadenkonzept assoziiert das Thema „Wind“ mit dem Bild eines wogenden Getreidefelds, das – je nach Betrachtungsstandpunkt – eine variiierende Oberflächenstruktur zeigt.

In the new „EcoCity“ business park in Harburg's inland port, the 65-metre tall „Windtower“ is to be constructed on the former site of the New-York Hamburger Gummi-Waaren Compagnie (NYH). In addition to hotel and office use, a visible wind turbine is to be integrated on the top floors. Our façade concept associates the theme of „wind“ with the image of a billowing grain field, which – depending on the viewing point – presents a varying surface structure.



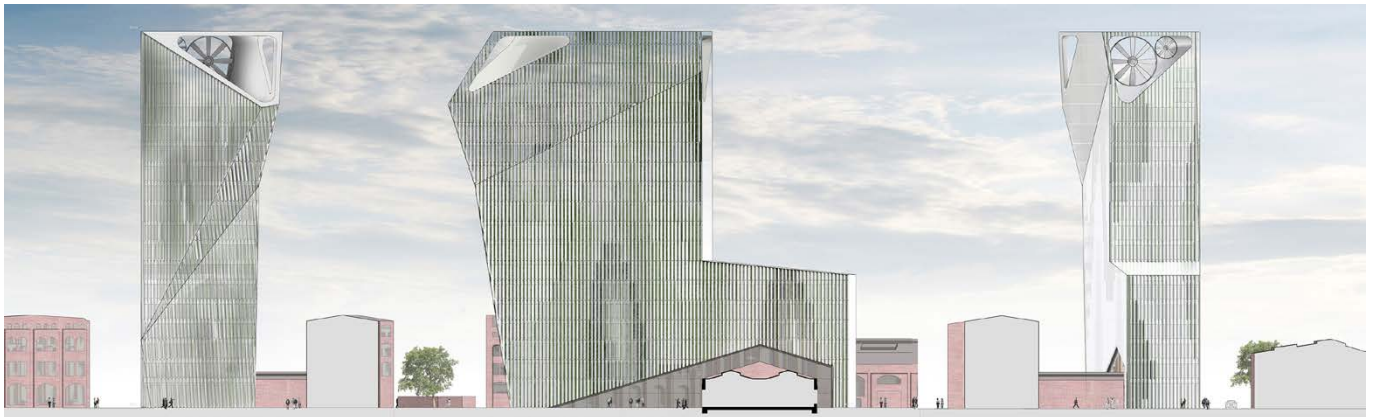
Ansicht Ost / east elevation



Fassade / façade



Visualisierung / visualisation



Ansichten Süd, West und Nord / south, west and north elevations

Schauelförmige, farblich changierende Vertikalisierungen sind in der Fassade unterschiedlich angeordnet, so dass sich aus der Fernbetrachtung Reflexionen und optisch unterschiedliche Wahrnehmungen einstellen. Die Vertikalität und Schrägstellung der Lamellen betonen die Höhe des Gebäudes. Die Lamellen sind starr mit Abstand vor der Fassade montiert und erzeugen so gleichzeitig eine wirksame Außenverschattung.

Blade-shaped, iridescent vertical pilaster strips are arranged in the façade in varying configurations, so that when viewed from a distance, reflections and different visual perceptions are created. The verticality and inclination of the lamellas emphasise the height of the building. The pilaster strips are mounted in a fixed position at a distance in front of the façade, thus creating effective external shading as well.



Visualisierung / visualisation