



Visualisierungen: Störmer Murphy and Partners

State House Südsudan

Konzepte
Nimule, Südsudan
Gutachten, 2005

concepts
Nimule, South Sudan
feasibility study, 2005

,
störmer,
murphy
and
partners.



Blick in die Landschaft / view into the landscape



Lageplan / site plan



Schnitt / section

Projektdate / project data

Ort	Nimule, Südsudan
Kategorie	Konzepte
Bauherr	Becken Investitionen & Vermögensverwaltung, Hamburg
Status	Gutachten, 2005
Größe	BGF 40.000 qm

location	Nimule, South Sudan
category	concepts
client	Becken Investitionen & Vermögensverwaltung, Hamburg Competition
status	feasibility study, 2005
size	GFA 40,000 sq m

Über das Projekt / about the project

Der im Januar 2005 geschlossene Friedensvertrag zwischen dem Norden und Süden Sudans ermöglichte es, die Entwicklung des südlichen Landesteils massiv voranzutreiben. Es galt nun, nach jahrelangen Kriegswirren, politische, gesellschaftliche und wirtschaftliche Aufbaumaßnahmen mit internationaler Unterstützung anzustoßen, um die Infrastruktur des Landes schnell und gezielt zu entwickeln. Als erste, wichtige Baumaßnahme wurde ein „State House“ in Nimule nahe der Grenze zu Uganda geplant. Ein erneuter Bürgerkrieg beendete die Planungen für das State House.

The peace treaty signed in January 2005 between the North and South of Sudan made it possible to massively advance the development of the southern part of the country. After years of war it was now necessary to initiate political, social, and economic reconstruction measures with international support in order to develop the country's infrastructure quickly and purposefully. The first important construction project to be planned was a „State House“ in Nimule near the border to Uganda. Another civil war ended the plans for the State House.



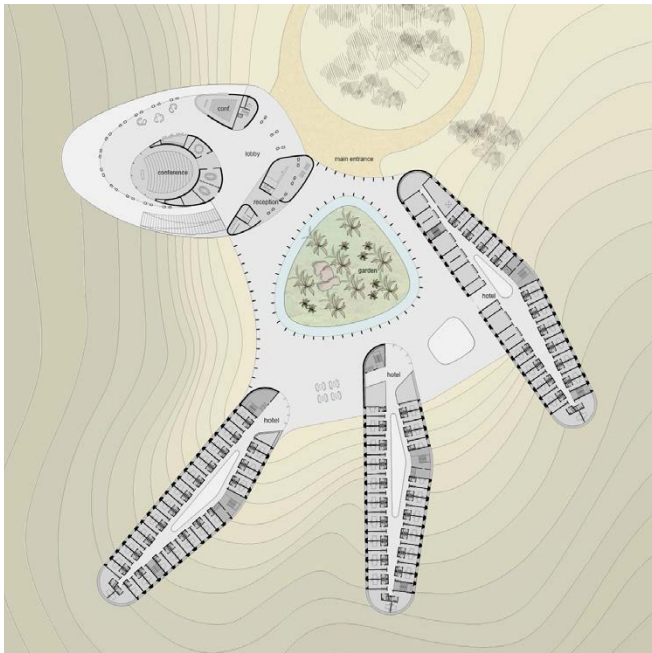
Ansicht West / western elevation



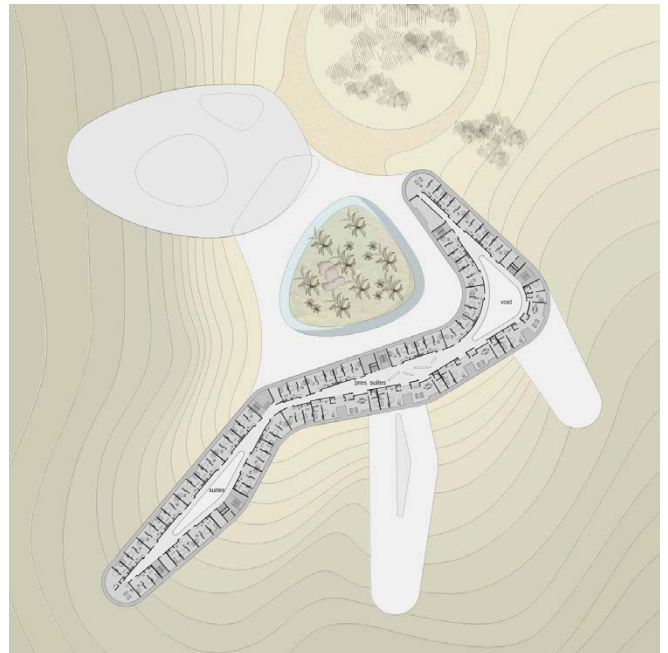
Axonometrie / axonometric view



Visualisierung / visualisation



Grundriss EG / ground floor plan



Grundriss 1. OG / first floor plan

Der Gebäudekomplex in einer wunderbaren, unberührten Landschaft umfasst ein Hotel mit circa 300 Zimmern und Suiten für internationale Gäste des Landes sowie ein Konferenzzentrum. Die Architektursprache sucht nach einer besonderen Antwort auf die Landschaft, die dort vorhandenen Materialien und das Klima. Für die notwendige Infrastruktur sind intelligente Systeme zu entwickeln, die einen unabhängigen Betrieb erlauben.

The building complex which sits in a beautiful, untouched landscape comprises a hotel with approximately 300 rooms, respectively suites for international state guests as well as a conference centre. The architectural vocabulary seeks a special response to the local landscape, materials, and climate. Intelligent systems that enable an independent operation need to be developed for the required infrastructure.



Visualisierung / visualisation