



Visualisierungen: Störmer, Murphy, and Partners

Schuppen 3 Überseestadt Bremen

Büro, Gewerbe
Bremen, Deutschland
Wettbewerb

office, commercial
Bremem, Germany
competition

,
störmer,
murphy
and
partners.



Perspektive Innenhof / courtyard perspective

Projektdate / project data

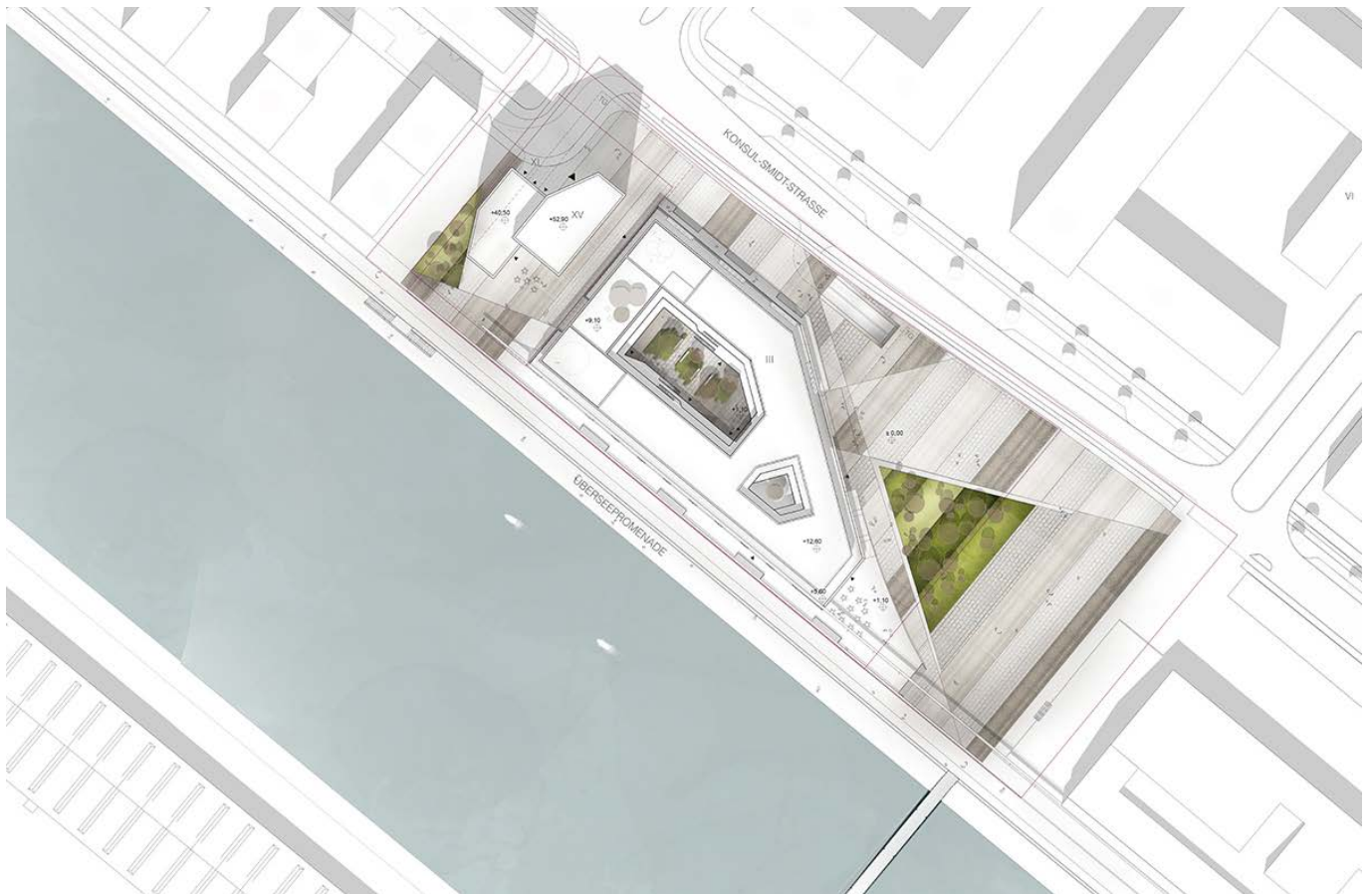
Adresse	Bremen, Deutschland
Kategorie	Büro, Gewerbe
Bauherr	Überseestadt Schuppen 3 Grundbesitz GmbH, Bremen
Status	Wettbewerb 1. Preis
BGF	10.000 qm
Leistungen	LP 1-3

address	Bremen, Germany
category	office, commercial
client	Überseestadt Schuppen 3 Grundbesitz GmbH, Bremen
status	competition 1st prize
size	GFA 10,000 sq m
services	HOAI phases 1-3

Über das Projekt / about the project

In insgesamt vier Wettbewerben wurden Konzepte für die Umnutzung des „Schuppen 3“ in der Bremer Überseestadt, einem der größten Hafenrevitalisierungs-Projekte Europas, gesucht. Unser Entwurf für den Kopfbereich des über 400 Meter langen Lagergebäudes aus den 50er Jahren und die angrenzenden Freiräume wurde mit dem ersten Preis ausgezeichnet. Der Schuppen wird auf ein Segment von 140 Metern Länge gekürzt und um ein „schwebendes“, ringförmiges Dachgeschoss aufgestockt, in dessen Zentrum ein Innenhof entsteht.

In a total of four competitions, concepts for the conversion of „Schuppen 3“ in Bremen's Überseestadt, one of the largest harbour revitalisation projects in Europe, were sought. Our design for the head area of the 400-metre-long warehouse building from the 1950s and the adjacent outdoor spaces was awarded with the first prize. The shed will be shortened to a 140-metre-long segment and extended by a „floating“, circular attic storey with an inner courtyard in the centre.



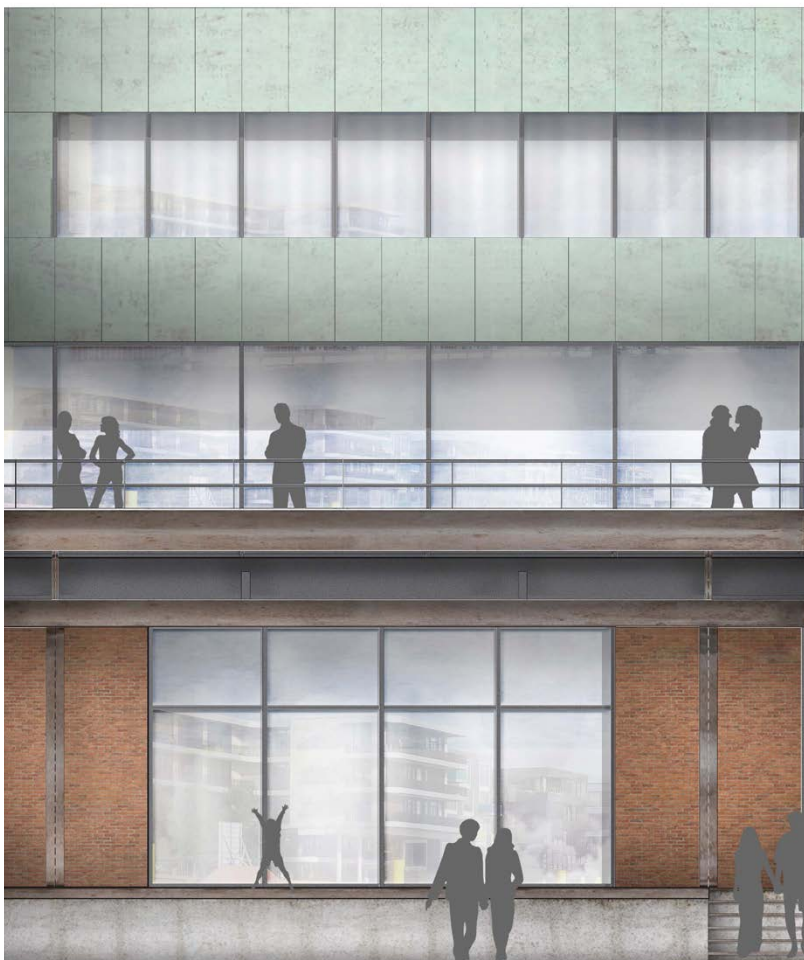
Lageplan / site plan



Außenperspektive / external perspective

In Verbindung mit dieser ausdrucksstarken, mit Kupferblech verkleideten Ergänzung und einem neuen 15-geschossigen Wohnturm entsteht ein städtebaulich prägnantes Ensemble, in dem neben Büro- und Gewerbeflächen auch eine Kindertagesstätte vorgesehen ist.

In combination with this expressive, sheet copper-clad addition and a new 15-storey residential tower, a striking urban ensemble is being created which, in addition to offices and commercial space, will also accommodate a day care centre for children.



Fassadenschnitt mit Teilansicht / detail section with part elevation

