



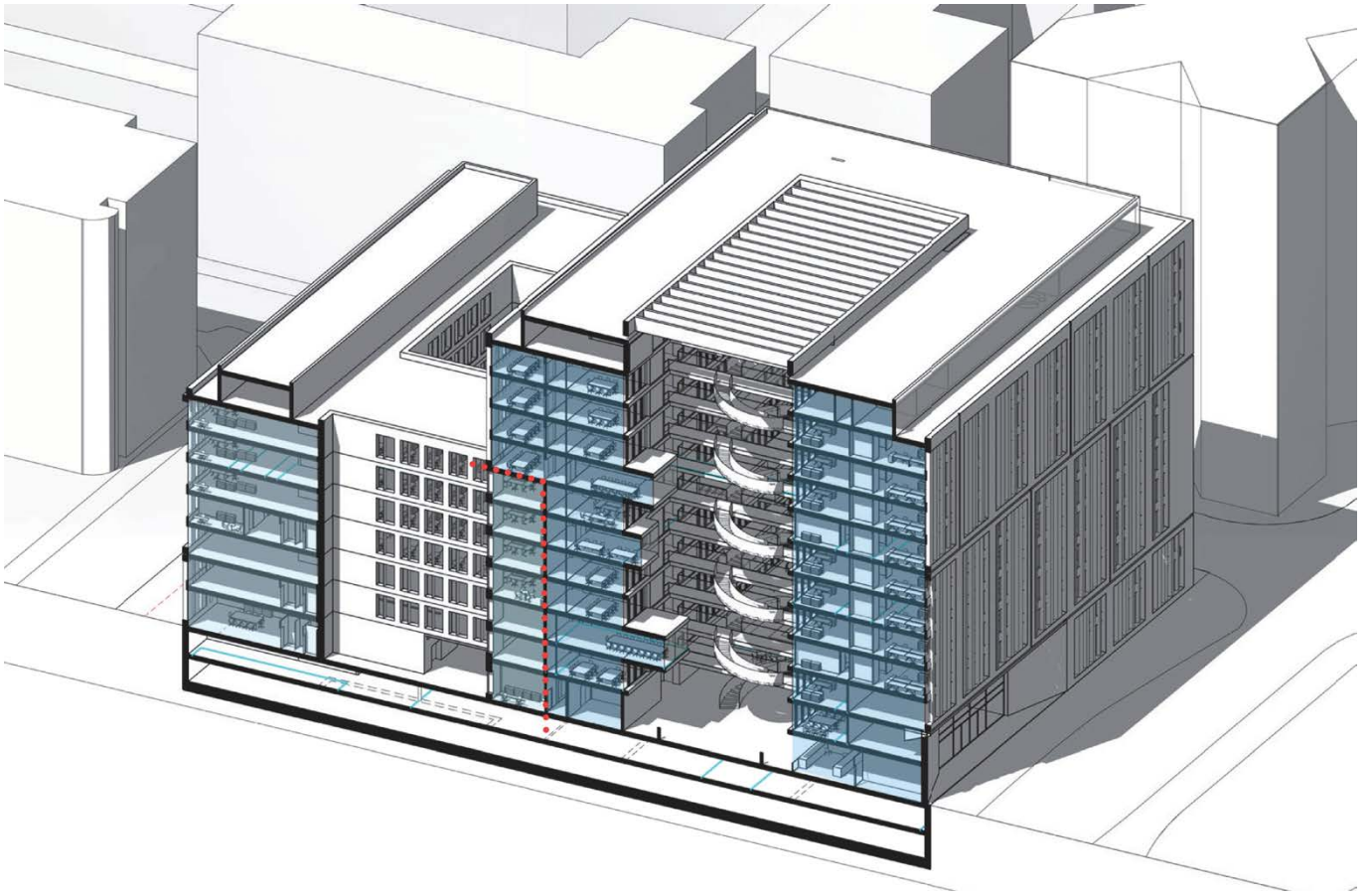
Visualisierungen: Störmer Murphy and Partners

# Olympus European Headquarters

Büro  
Hamburg, Deutschland  
Wettbewerb

Office  
Hamburg, Germany  
Competition

,  
störmer,  
murphy  
and  
partners.



Perspektivschnitt / perspective section

# Projektdate / project data

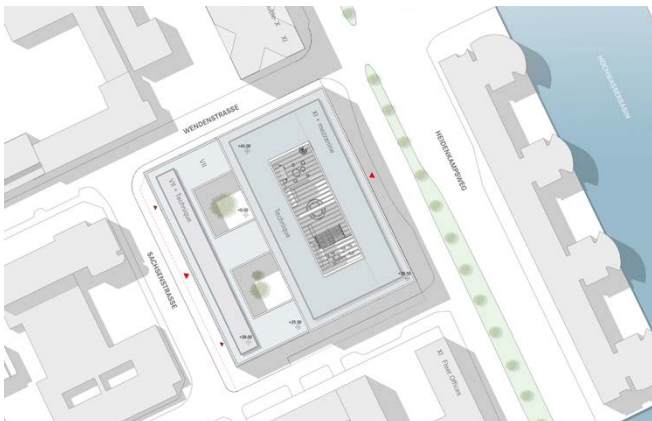
Adresse	Heidenkampsweg 66, 20097 Hamburg
Kategorie	Büro
Bauherr	Olympus Europa Properties GmbH & Co. KG, Hamburg
Status	Wettbewerb 2016
Größe	BGF 58.969 qm
Leistungen	LP 1-2

address	Heidenkampsweg 66, 20097 Hamburg
category	Office
client	Olympus Europa Properties GmbH & Co. KG, Hamburg
status	Competition 2016
size	GFA 58,969 sq m
services	HOAI phase 1-2

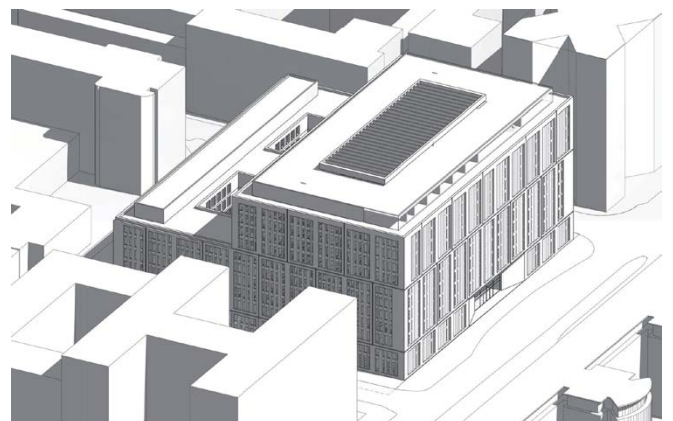
# Über das Projekt / about the project

Der japanische Konzern Olympus plant im Hamburger Stadtteil Hammerbrook eine Zentrale für den Wirtschaftsraum Europa, Naher Osten und Afrika. Das Grundstück liegt an der sechsspürigen Ausfallstraße. Im Umfeld reihen sich Bürogebäude unterschiedlicher Qualität, Materialität, Höhe und Entstehungszeit aneinander. Eine geerdete und monolithische Architektur markiert einerseits den selbstbewussten Anspruch an Identifikation und Repräsentanz eines European Headquarters, andererseits vermittelt sie auch Ruhe und beständige Zeitlosigkeit in einem unruhigen Kontext. Die monolithische Qualität des Gebäudes wird durch eine Keramikfassade erreicht. Herzstück des Headquarters ist ein großes und überdachtes Atrium, das alle Bereiche des Gebäudes miteinander verbindet. Geschossübergreifende Blickverbindungen schaffen räumliche Beziehungen und ein Gefühl der Zusammengehörigkeit.

The Japanese Olympus Group is planning to build a headquarters for the European, Middle East and African economic area in Hamburg's Hammerbrook district. The property is located on a six-lane arterial road. Office buildings of varying quality, materiality, and height representing various construction eras characterise the district. A solid and monolithic architecture marks the self-confident claim to identification and representation of a „European Headquarters“ on the one hand, while on the other, it also conveys calm and constant timelessness in a heterogeneous context. The monolithic quality of the building is achieved by a dark ceramic façade. The heart of the headquarters is a large, covered atrium connecting all areas of the building. Visual connections across storeys create spatial relationships and a feeling of togetherness.



Lageplan / site plan



Isometrie / Isometric view



Perspektive Atrium / atrium perspective



Außenperspektive / external perspective

Olympus European Headquarters, Hamburg