



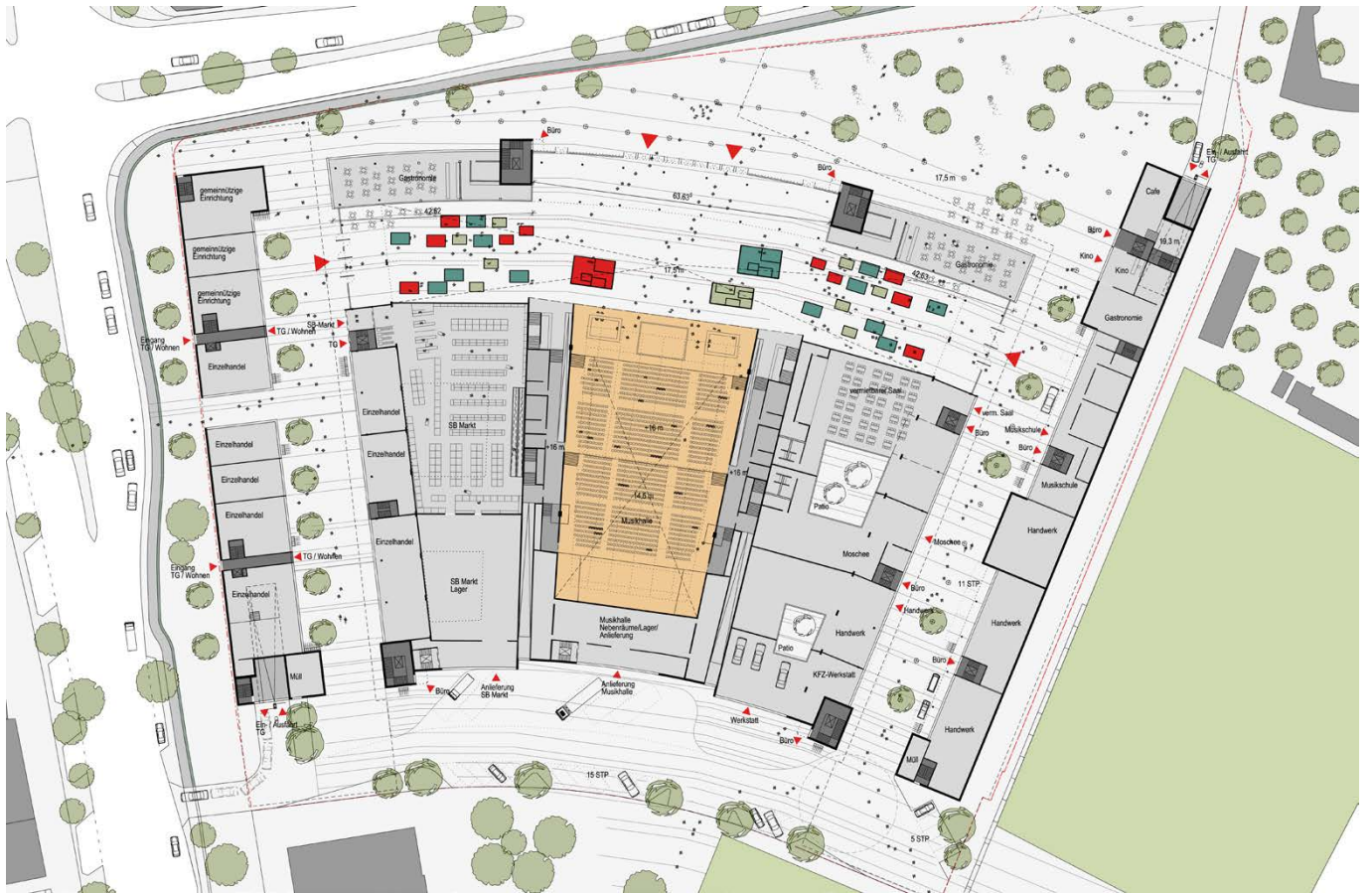
Visualisierungen: Störmer Murphy and Partners

Rindermarkthalle Hamburg

Büro, Gewerbe, Kultur, Wohnen
Hamburg, Deutschland
Wettbewerb 1. Preis, 2010

office, retail, culture, housing
Hamburg, Germany
competition 1st prize, 2010

,
störmer,
murphy
and
partners.



Projektdate / project data

Adresse	Neuer Kamp 31 20359 Hamburg
Kategorie	Büro, Gewerbe, Kultur, Wohnen
Status	Wettbewerb 1. Preis, 2010
Auslober	Bezirksamt Hamburg-Mitte, Fachamt Stadt- und Land- schaftsplanung

address	Neuer Kamp 31 20359 Hamburg
category	office, retail, culture, housing
status	competition 1st prize, 2010
sponsor	Bezirksamt Hamburg-Mitte, Fachamt Stadt- und Land- schaftsplanung

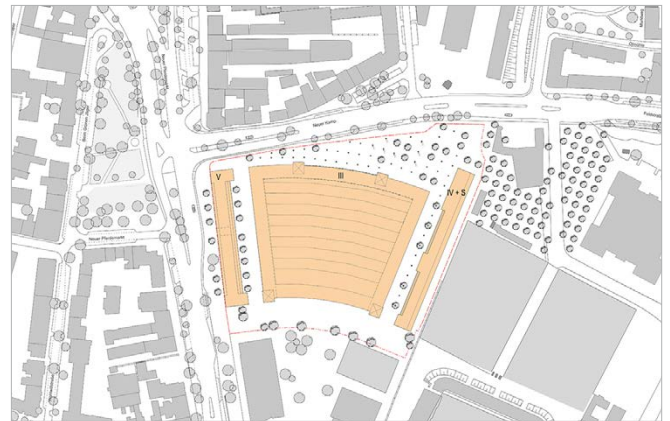
Über das Projekt / about the project

In einem Wettbewerb wurde nach Ideen zur Umnutzung der 1950/51 errichteten, denkmalgeschützten Rindermarkthalle in Hamburg St. Pauli gesucht. Unser Entwurf für einen Gebäudekomplex mit vielfältigen, kulturellen Nutzungen, Büro-, Wohn- und Gewerbeflächen wurde mit dem ersten Preis ausgezeichnet. Den neuen Kern der Rindermarkthalle bildet eine Music Hall mit 4.000 Plätzen, deren Foyer tagsüber als flexible Markthalle genutzt werden kann. Östlich und westlich der bestehenden Halle sind fünf fünfgeschossige Neubauriegel mit Wohnungen, Büros für Musik- und Kreativwirtschaft sowie Einzelhandelsflächen geplant.

A competition was held to find ideas for the conversion of the heritage-listed Rindermarkthalle dating from 1950/51 in Hamburg's St. Pauli district. Our design for a building complex with diverse cultural uses, office, residential and commercial spaces was awarded first prize. The new centre of the Rindermarkthalle is a music hall with 4,000 seats, whose foyer can be used as a flexible market hall in the daytime. Five five-storey new building blocks with apartments, offices for music and creative industries, and retail areas are planned on the east and west sides of the existing hall.



Außenperspektive / external perspective



Lageplan / site plan



Schnitt und Ansicht / section and elevation



Innenperspektive Biomarkt / internal perspective organic market

Der großzügige Platz vor der Rindermarkthalle bleibt erhalten und wird durch eine verglaste Eingangshalle ergänzt, die sich zwischen zwei bestehenden Treppenhäustürmen befindet. Im Gegensatz zu Konzepten, die Abriss und Neubau vorschlagen, werden die überwältigende Qualität des Bestandsgebäudes, der ursprüngliche Charme und Charakter des Gebäudes in diesem Entwurf bewahrt.

The generous square in front of the Rindermarkthalle is maintained and complemented by a glazed entrance hall, which is located between two existing staircase towers. Contrary to concepts that propose demolition and the construction of a new building, this concept preserves the overwhelming quality of the existing building and its original charm and character.



Innenperspektive Musikveranstaltung / internal perspective music event