



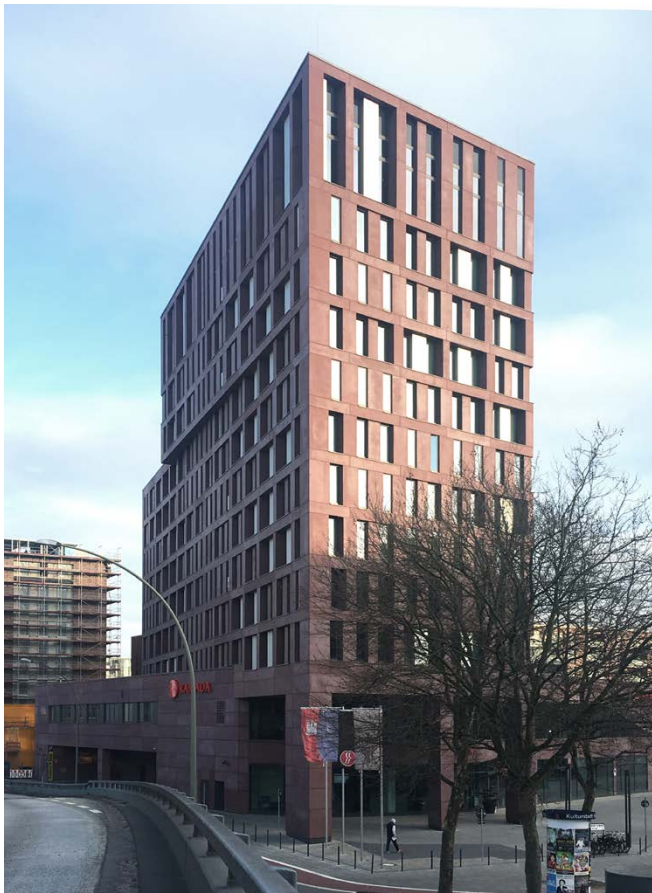
Fotos: SMP, Daniel Sumesgutner, Huisman/NR Metalbau

# Ramada Hotel Hamburg City Süd

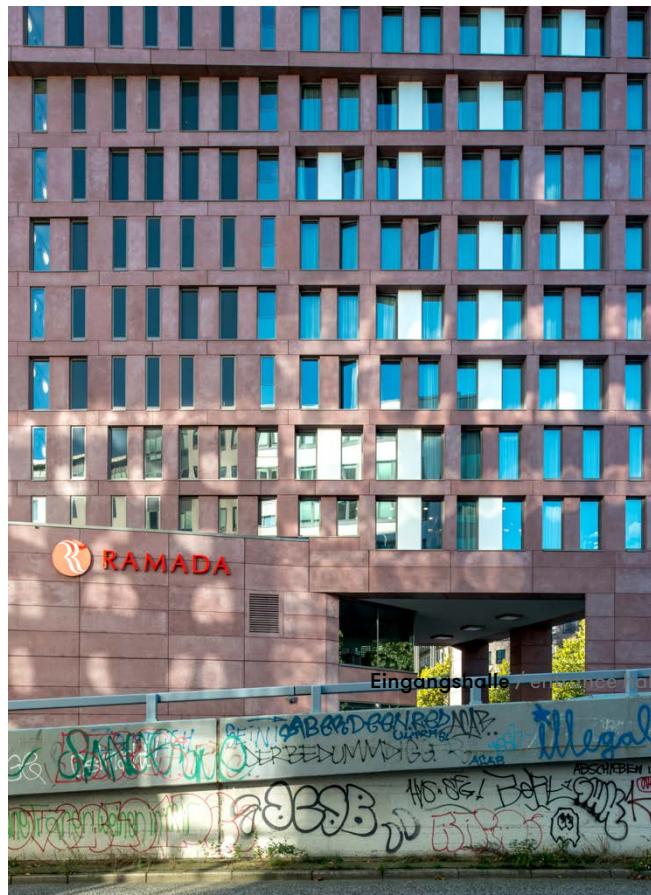
Hotel \*\*\*\*  
Hamburg, Deutschland  
Fertigstellung 2015

hotel \*\*\*\*  
Hamburg, Germany  
completion 2015

,  
störmer,  
murphy  
and  
partners.



11-geschossiger Turm / 11-storey tower



Fassadendetail / façade detail

# Projektdateien / project data

Adresse	Amsinckstraße 39, 20097 Hamburg
Kategorie	Hotel ****
Bauherr	ADAC Immobilien GmbH & Co. KG, Hamburg
Betreiber	Ramada Hospitality Alliance AG
Status	Fertigstellung 2015
BGF	19.500 qm
Leistungen	LPH 1-5
Innenarchitektur	Brandherm + Krümrey, Störmer Murphy and Partners

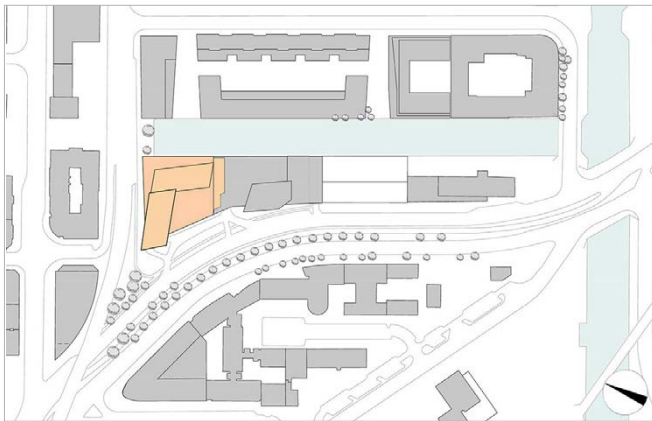
address	Amsinckstraße 39, 20097 Hamburg
category	Hotel ****
client	ADAC Immobilien GmbH & Co. KG, Hamburg
operator	Ramada Hospitality Alliance AG
status	Completed in 2015
size	GFA 19,500 sq m
services	HOAI phases 1-5
interior design	Brandherm + Krümrey, Störmer Murphy and Partners



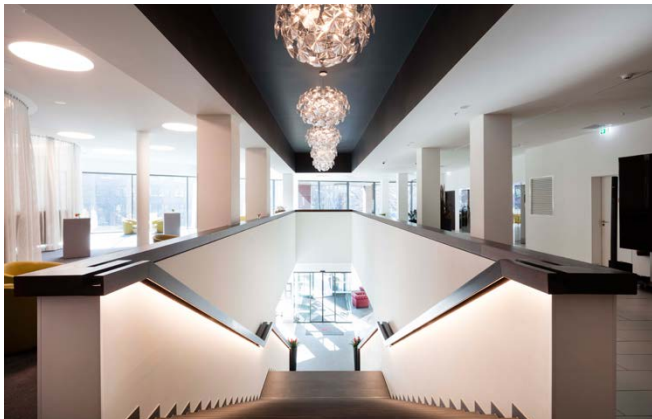
# Über das Projekt / about the project

Der in 8 bis 11-geschossiger Staffelbauweise erichtete Neubau bildet mit seiner massiven Silhouette den letzten Baustein einer Quartiersentwicklung an der verkehrstechnisch stark frequentierten Achse zwischen der Hamburger Innenstadt und der HafenCity. Nach Errichtung des ADAC-Hauptsitzes im 1. Bauabschnitt entstand nach den Plänen von Störmer Murphy and Partners auf dem nördlichen Grundstücksteil im 2. Bauabschnitt ein Vier-Sterne-Superior-Hotel mit 254 Zimmern und Suiten. Im ersten Obergeschoss befinden sich Konferenzräume, das Restaurant und eine Bar.

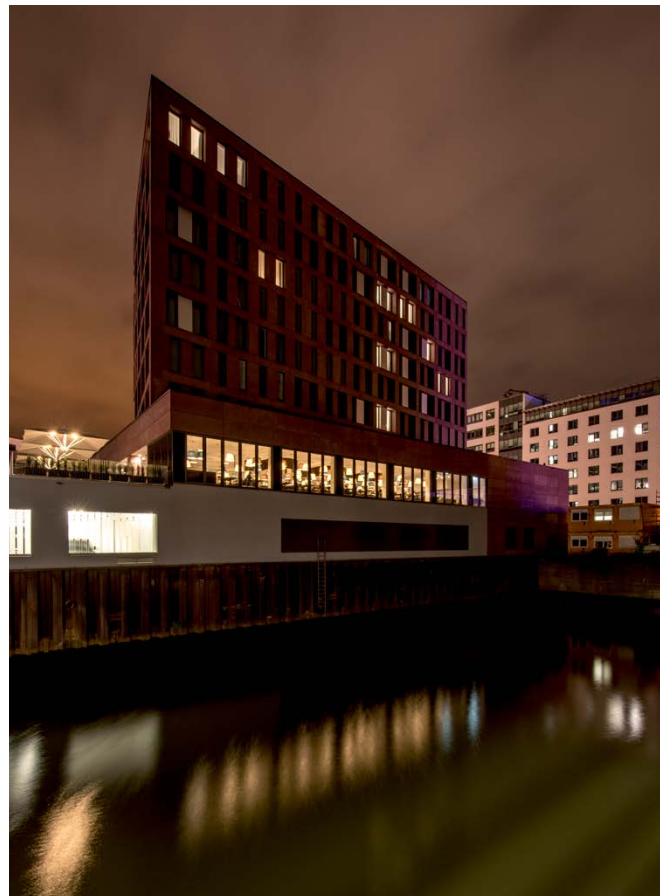
The massive silhouette of the new staggered 8- to 11-storey building is the concluding component of district development along the highly frequented traffic axis between Hamburg's city centre and the HafenCity. After the completion of the ADAC Headquarters in the first building phase, the four-star superior hotel was implemented on the northern part of the site in the second construction phase according to plans by Störmer Murphy and Partners. The hotel provides 254 rooms and suites. The first floor accommodates conference rooms, a restaurant and a bar.



Lageplan / site plan



Treppenhaus / staircase



Nachtperspektive / night perspective



**Breakout-Bereich / breakout area**

Ein Wellness- und Fitnessbereich sowie eine weitere Bar mit Blick über die Hamburger Innenstadt sind im 11. OG, und die Hotelzimmer in den Geschossen zwei bis zehn angeordnet. Die Gestaltung der Fassade greift die Dynamik des Ortes und das Bild der bewegten Verkehrsströme auf. Ein Spiel von variierenden Schatten, das durch die Aneinander- und Übereinanderreihung sowie die Tiefe von vier Fenstertypologien entsteht, rhythmisiert die Ansichten.



**Treppenhaus / staircase**

A wellness and fitness area as well as a second bar affording views across Hamburg's inner city are located on the 11th floor, while the hotel rooms are arranged on levels 2 to 10. The façade design makes reference to the dynamic of the location and the image of the traffic flow passing by. An animated play of varying shadows, which is generated through the succession, layering and depth of four different window typologies, adds rhythm to the façade elevations.



**Tiefgarage / underground parking**