



Stadtvilla Königinstraße 25

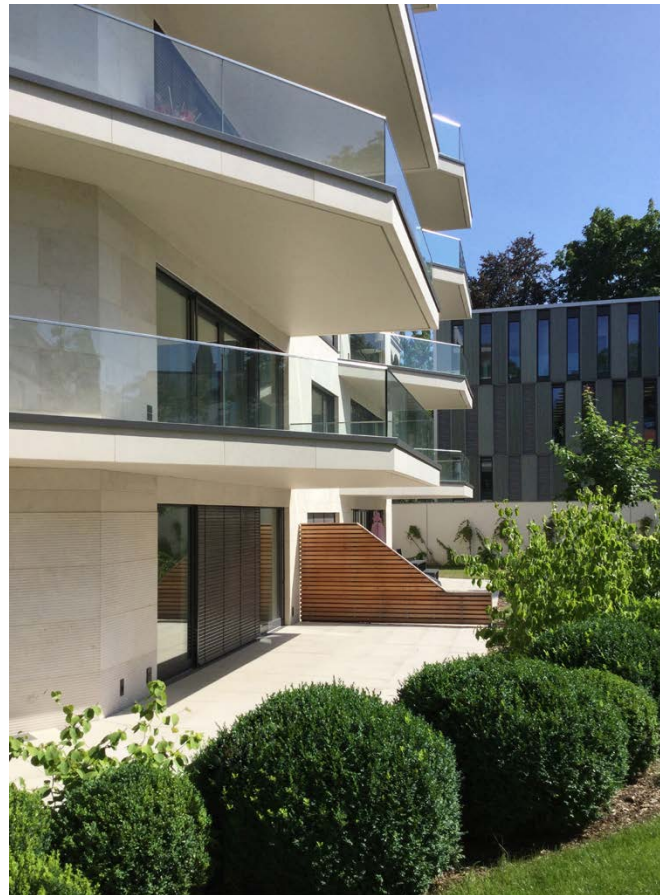
Wohnungsbau
München, Deutschland
Wettbewerb 1. Preis 2011
Fertigstellung 2014

housing
Munich, Germany
competition, 1st prize 2011
completion 2011

,
störmer,
murphy
and
partners.



Repräsentativer Hauseingang / prestigious entrance



Balkone und Loggien / balconies and loggias

Projektdateien / project data

Adresse	Königinstraße 25 80539 München
Kategorie	Wohnungsbau
Bauherr	Hochtief / Projektentwicklung GmbH HTP, München
Wettbewerb	1. Preis 2011
Status	Fertigstellung 2014
Größe	BGF 6.471 qm
Leistungen	LPH 1-5, 8
Innenarchitektur	Störmer Murphy and Partners, Silvestrin Design

address	Königinstraße 25 80539 Munich
category	housing
client	Hochtief / Projektentwicklung GmbH HTP. Munich
competition	1st prize 2011
status	completed in 2014
size	GFA 6,471 sq m
services	HOIA phases 1-5, 8
interior design	Störmer Murphy and Partners, Silvestrin Design

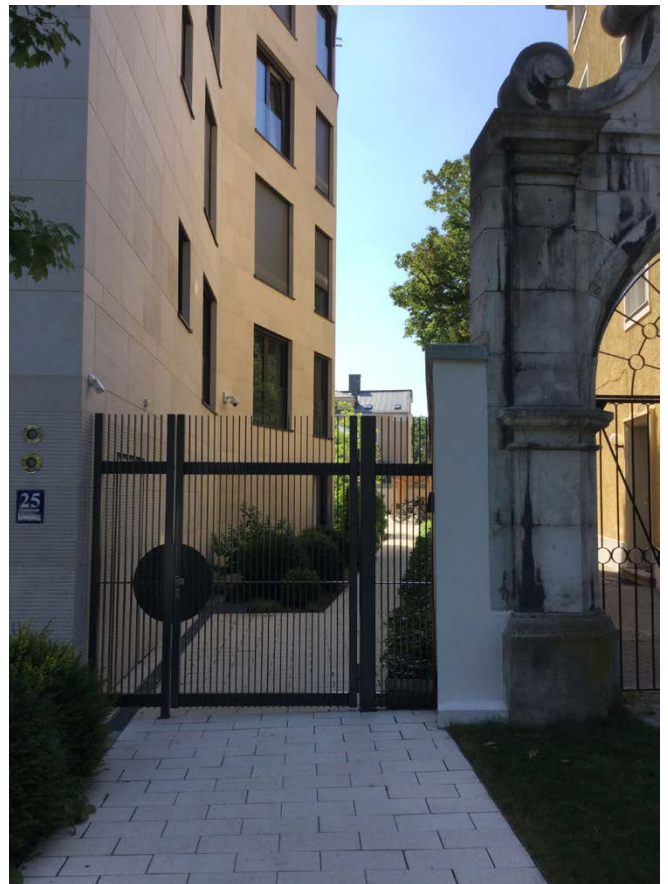
Über das Projekt / about the project

Das Wohnhaus Königinstraße 25 interpretiert den Typus des Stadtpalais' neu. Der sechsgeschossige Baukörper fügt sich als Solitär harmonisch in die denkmalgeschützte Nachbarbebauung ein und hebt sich mit schlichter Eleganz sowie einer zeitgemäßen Architektursprache von dieser ab. Im Straßengefüge zeigt sich der Neubau mit 19 Wohneinheiten mit einer geometrisch klar gegliederten Fassade aus hellem Naturstein, der durch Farbnuancen und Formatvariationen Lebendigkeit erhält.

The residential building Königinstraße 25 reinterprets the typology of town mansions. The six-storey solitaire harmoniously blends in with the heritage listed neighbouring development, while simultaneously standing out due to its plain elegance and contemporary architectural vocabulary. In the streetscape, the new building providing ten residential units appears with a clear, geometrically structured façade made of light natural stone, which gains vividness through colour nuances and format variations.



Lageplan / caption



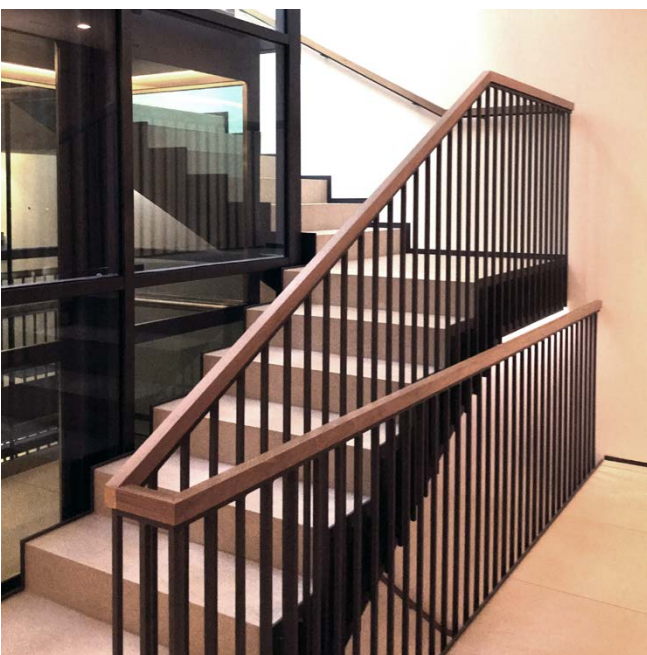
Ansichten Königinstraße / views from Königinstraße



Eingangshalle / entrance hall

Loggias zur Königinstraße und Balkone zur Gartenseite lockern die ansonsten monolithischen, homogenen Ansichten auf. Das zentrale Treppenhaus vermittelt großzügige Eleganz durch hochwertige Materialien und ein interessantes Lichtkonzept aus indirekter Beleuchtung, Deckenstrahlern und einer zentral angeordneten Glasdachpyramide, die Tageslicht spendet.

Loggias facing Königinstraße and balconies on the garden side loosen up the otherwise monolithic, homogeneous elevations. In the central staircase, the interesting lighting concept, working with indirect light, ceiling spotlights and a centrally positioned glass roof pyramid providing daylight, and the high-quality materials used convey a generous elegance.



Treppendetails / stair details

