



Visualisierungen: On3 Studio

Hotel und Wohnen Adenauerallee

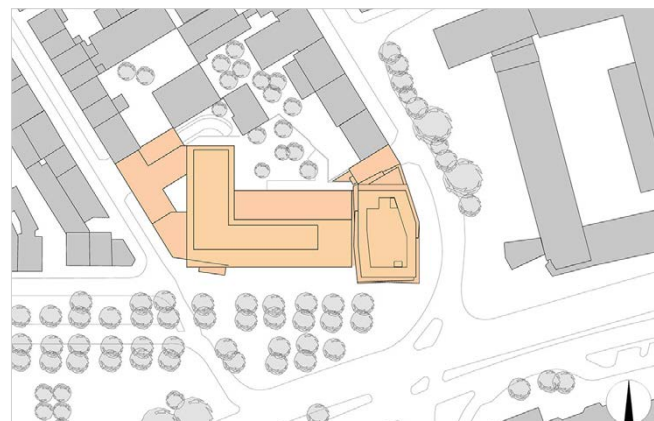
Hotel und Wohnen
Hamburg, Deutschland
Fertigstellung 2019

hotel and housing
Hamburg, Germany
completion 2019

,
**störmer,
murphy
and
partners.**



Visualisierung / visualisation



Lageplan / site plan

Projektdate / project data

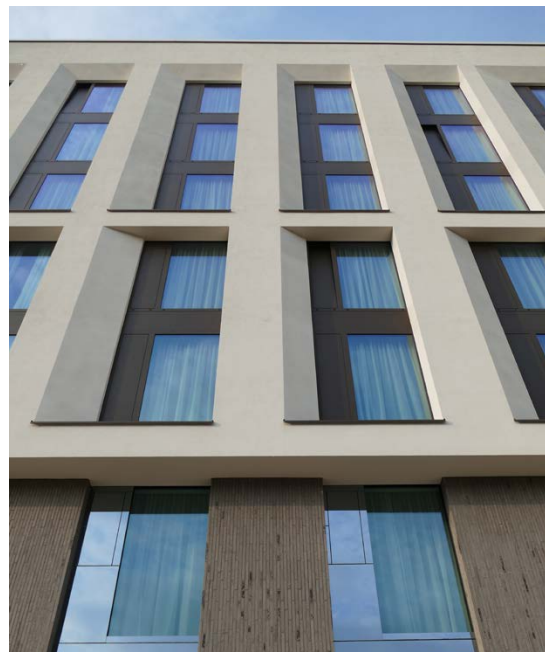
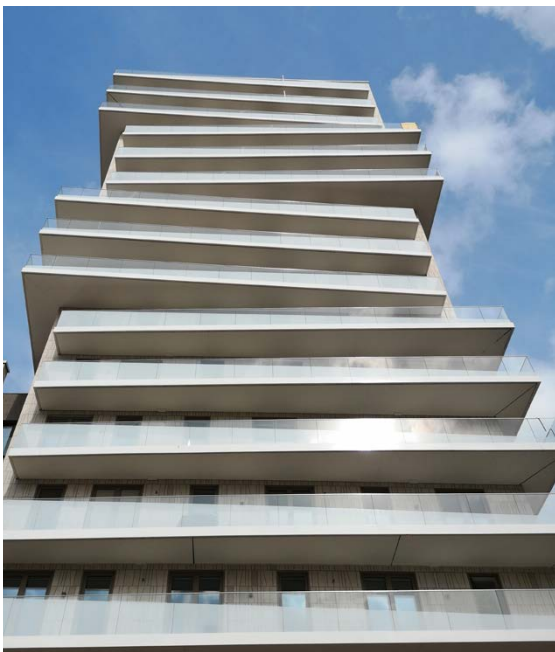
Adresse	Adenauerallee 52-58 20097 Hamburg
Kategorie	Hotel und Wohnen
Bauherr	ABG Allgemeine Bauträger- gesellschaft mbH & Co. Objekt Worringerstraße KG, Hamburg
Status	Fertigstellung 2019
BGF	31.630 qm
Leistungen	LPH 1-5

address	Adenauerallee 52-58 20097 Hamburg
category	hotel and housing
client	ABG Allgemeine Bauträger- gesellschaft mbH & Co. Objekt Worringerstraße KG, Hamburg
status	completion 2019
size	GFA 31,630 sq m
services	HOAI phases 1-5

Über das Projekt / about the project

Die Adenauerallee ist Teil der Magistrale, die vom Stadtkern Hamburgs zum Berliner Tor im Stadtteil St. Georg führt. Das Baugrundstück, eine der letzten großen Brachflächen St. Georgs, liegt direkt an dieser Hauptverkehrsachse. Hochhäuser mit einer Höhe von bis zu 90 Metern prägen den Straßenzug, die angrenzende Quartiersbebauung ist deutlich niedriger. Die geplanten Strukturen von Gebäudehöhen und Baumassen auf dem Grundstück adaptieren diese Situation und schaffen einen harmonischen Übergang. Das Gesamtprojekt umfasst ein 55 Meter hohes Hochhaus mit 113 Wohneinheiten auf 17 Geschossen, sowie ein 4-Sterne-Hotel mit 277 Zimmern in einem siebengeschossigen Riegel. Beide Gebäudeteile verfügen über eine gemeinsame, zweigeschossige Tiefgarage. Städtebaulich wird der Komplex die Lücke zwischen Lindenstraße und Böckmannstraße schließen.

The main road "Adenauerallee" is part of the traffic axis running from Hamburg's city centre to Berliner Tor in the St. Georg District. The construction site, one of the last large remaining sites in St. Georg, lies directly on this main traffic artery. High-rise buildings with a height of up to 90 metres characterise the streetscape, while the adjoining development of the district is markedly lower. The planned structuring of the building heights and masses on the site takes account of this situation and ensures a harmonious transition. The overall project consists of a 55-metre tall high-rise block providing 113 residential units on 17 storeys as well as a 4-star hotel with 277 rooms in an elongated, seven-storey building. Both building sections share a two-storey underground car park. In the urban planning context, the complex will close the gap between Lindenstraße and Böckmannstraße.



Wohnturm und Hotel kurz vor der Fertigstellung / residential tower and hotel close to completion