



Fotos: Jan-Frederik Wähler, SMP

Brooktorkai Zentrale Germanischer Lloyd

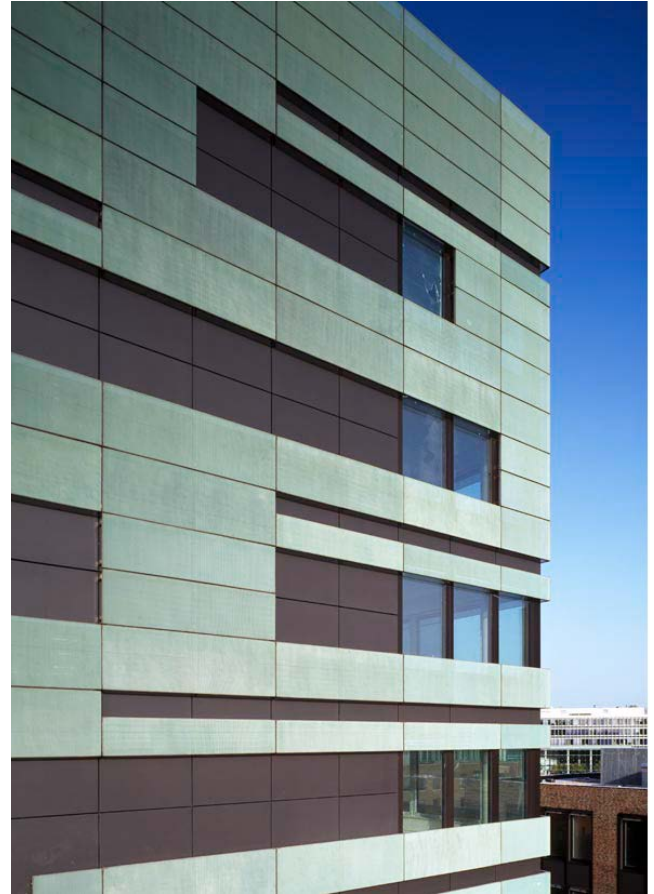
Büro
Hamburg, Deutschland
Wettbewerb 1. Preis 2005
Fertigstellung 2010

office
Hamburg, Germany
competition 1st prize, 2005
completion 2010

,
n störmer,
murphy
and
partners.



Ansicht Brooktorkai / view from Brooktorkai



Projektdateien / project data

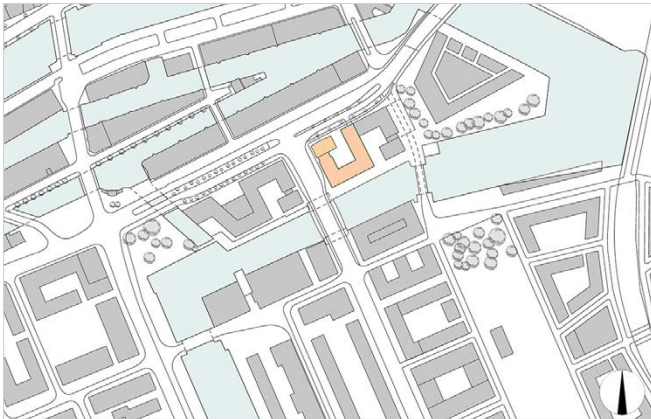
Adresse	Brooktorkai 20 20457 Hamburg
Kategorie	Büro
Bauherr	St. Annen Platz GmbH & Co. KG c/o Quantum Immobilien AG
Wettbewerb	1. Preis, 2005
Status	Fertigstellung 2010
BGF	22.800 qm
Leistungen	LPH 1-8
Innenarchitektur	Störmer Murphy and Partners, Germanischer Lloyd

address	Brooktorkai 20 20457 Hamburg
category	office
client	St. Annen Platz GmbH & Co. KG c/o Quantum Immobilien AG
competition	1st prize, 2005
status	completed in 2010
size	GFA 2,800 sq m
services	HOAI phases 1-8
interior Design	Störmer Murphy and Partners, Germanischer Lloyd

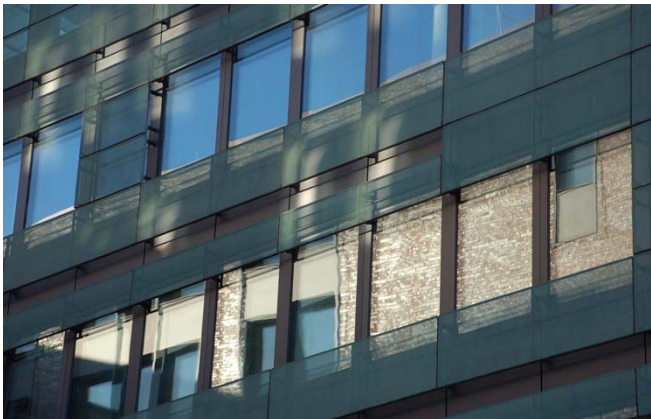
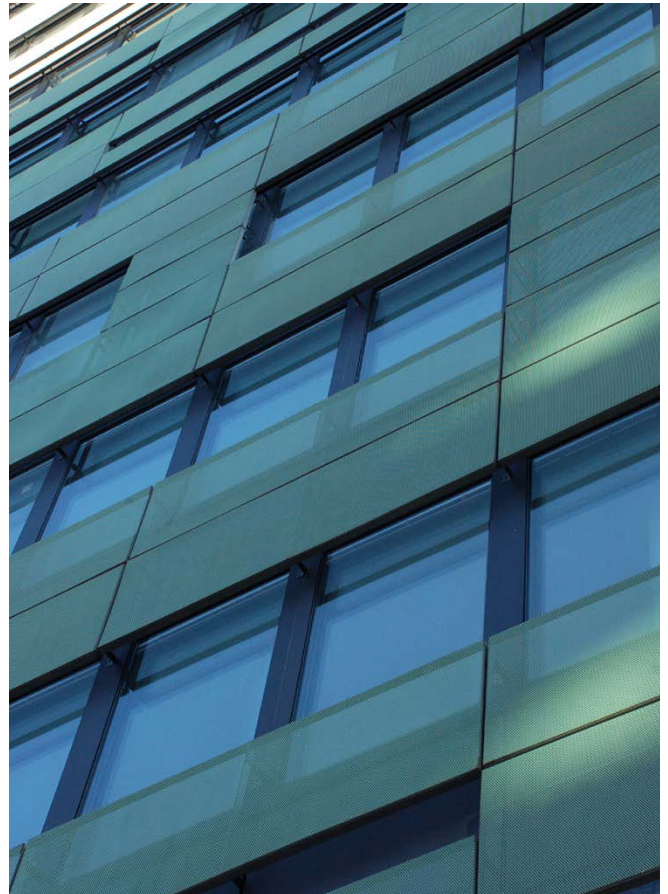
Über das Projekt / about the project

Die Zentrale des Beratungs- und Prüfkonzerns Germanischer Lloyd am Brooktorkai in der Hamburger HafenCity wurde in drei Baufeldern realisiert. Die stadträumliche Grundfigur bildet ein siebengeschossiger, s-förmiger Baukörper. Jedes Baufeld wird durch einen Turmbau ergänzt und ist als autarke Einheit mit eigener Eingangshalle und Tiefgarage konzipiert. Während die siebengeschossigen Bauteile als verbindendes, gestalterisches Element eine einheitliche Klinkerfassade erhielten, wurden die Türme mit grundsätzlich unterschiedlichen Fassadenkonzepten erstellt.

The headquarters of the Germanischer Lloyd Group (consulting and technical supervisory services) were implemented on three construction sites on Brooktorkai in Hamburg's HafenCity. The urban geometrical form is a seven-storey s-shaped building. Each site is developed as an independent unit with its own entrance hall and underground car park and complemented with a tower. The unifying design element of the seven-storey buildings is a uniform facing brick façade, whereas the towers are designed with principally different façade concepts.



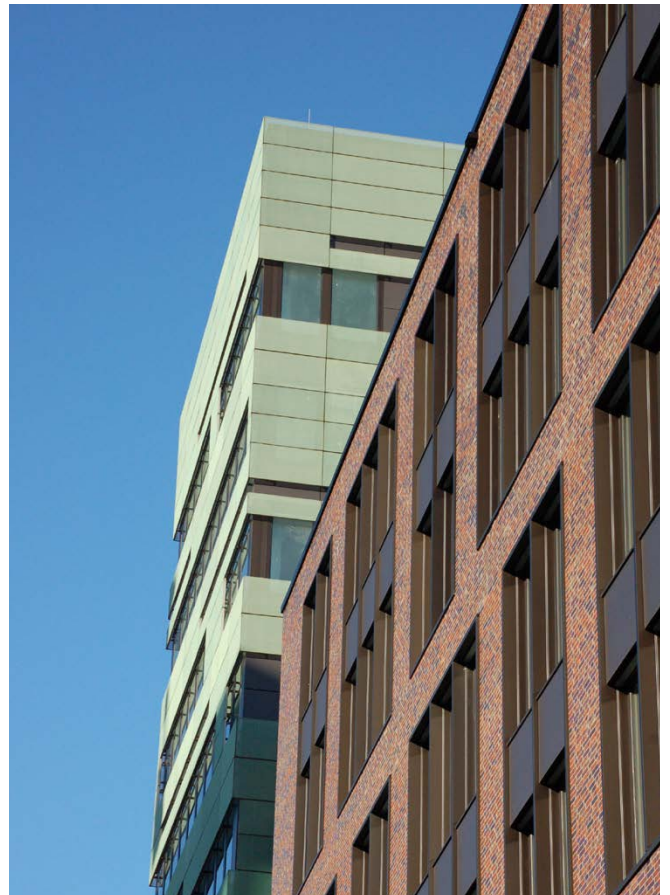
Lageplan / site plan



Details Kupferfassade / copper façade details

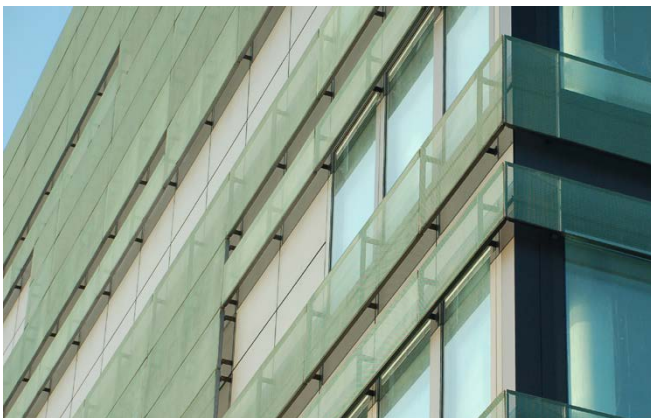


Kupfer- und Ziegelfassade / copper and brick façade



In dem von uns ausgeführten Baufeld 2 erhielt der Turm ein „Kupferkleid“ aus Streckmetall. Die Fassade wurde aus einzelnen Kassetten in über 80 unterschiedlichen Formaten gefertigt. Je nach Standpunkt erscheint die vorpatinierte Kupferhaut mal geschlossen, mal scheint die dahinterliegende doppelschalige Elementfassade durch. Der Innenausbau wurde weitgehend mit der Organisationsabteilung des Germanischen Lloyd erstellt.

On our site, the tower was finished with a “copper envelope” made of expanded metal. The façade consists of individual coffers with more than 80 different formats. Depending on the perspective, the pre-patinated copper skin sometimes appears solid, at other times the double-shell element façade behind shines through. Störmer Murphy and Partners did the interior design in collaboration with Germanischer Lloyd.



Details Kupferfassade / copper façade details



Farbvariationen der Aufzüge / colour variations in the lifts