



Fotos: Stefan Schilling, SMP

Hotel Regent Köln

Hotel **** und Konferenz
Köln, Deutschland
Fertigstellung 2006

hotel **** and conference
Cologne, Germany
completion 2006

,
störmer,
murphy
and
partners.



Haupeingang / main entrance

Projektdateien / project data

Adresse	Melatengürtel 15 50933 Köln
Kategorie	Hotel **** und Konferenz
Bauherr	DKV Deutsche Krankenversicherung AG Köln
Status	Fertigstellung 2006
BGF	18.750 qm
Leistungen	LPH 1-5 + 8
Innenarchitektur	Althoff Hotels & Residences

address	Melatengürtel 15 50933 Köln
category	hotel ****, conference
client	DKV Deutsche Krankenversicherung AG Cologne
status	completed in 2006
size	GFA 18,750 sq m
services	HOAI phases 1-5 + 8
interior design	Althoff Hotels & Residences

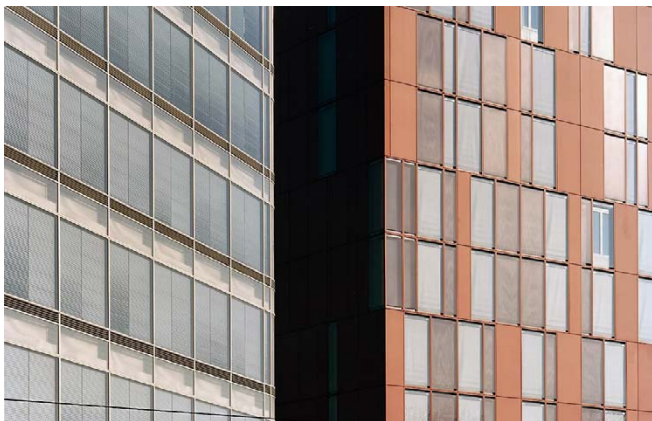
Über das Projekt / about the project

Das Projekt umfasst den Neubau des Hotel Regent an der Ecke Scheidtweilerstraße / Melatengürtel und eines Schulungszentrums für Mitarbeiter der DKV. Das Gebäude steht in engem räumlichen und gestalterischen Bezug zum benachbarten Neubau der DKV Hauptverwaltung. Das 4-Sterne-Hotel verfügt über 178 Zimmer in den Obergeschossen, im Erdgeschoss sind vier Konferenzräume mit je bis zu 320 Quadratmeter Nutzfläche angeordnet. In den Untergeschossen finden sich alle notwendigen Serviceeinrichtungen und ein Fitnessbereich.

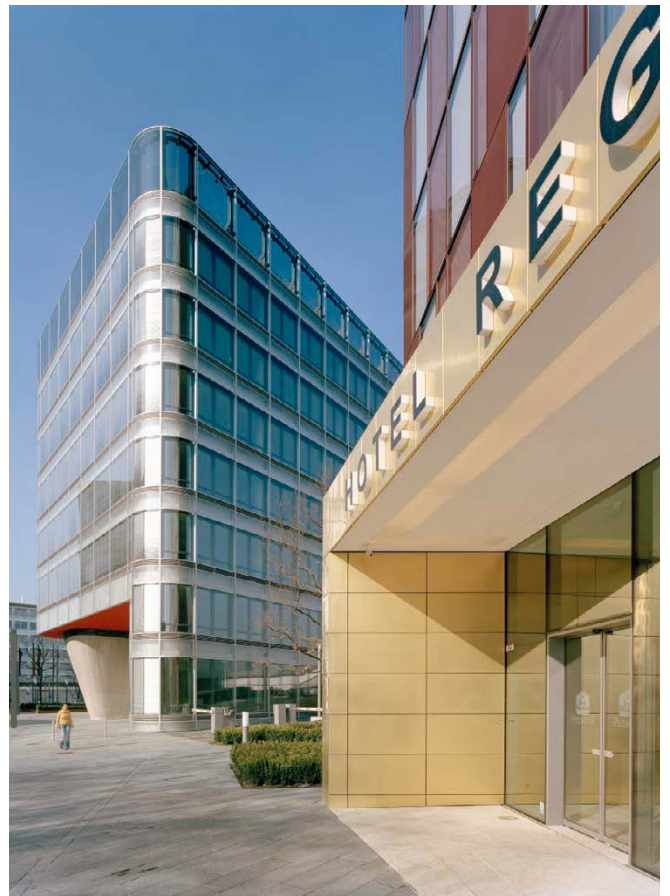
The project comprises the construction of the new Hotel Regent located at the corner of Scheidtweilerstraße / Melatengürtel as well as a training centre for the DKV staff. The building has a close spatial and design relationship to the neighbouring new DKV headquarters. The 4-star hotel provides 178 rooms on the upper levels, while the ground floor accommodates four conference rooms with a usable floor space of up to 320 square metres each. All necessary service facilities and a fitness area are located on the basement levels.



Lageplan / site plan



Fassade Hotel und DKV / hotel and DKV façade



Haupteingang / main entrance



Rezeption / reception

Die Fassade ist durch geschosshohe, siebgedruckte Fensterelemente geprägt, die aus Gründen des Lärmschutzes als Kastenfenster ausgebildet sind, und so eine räumliche Tiefe erzeugen. Die Oberfläche der geschlossenen Elemente ist in einem schimmernden Rotton eloxiert. Die Anordnung verschiedener Fassadenelemente ergibt ein interessantes Erscheinungsbild mit einer differenzierten Tag- und Nachtwirkung.

The façade is characterised by storey-high, silk-screen printed window elements, which are for reasons of noise prevention designed as box-type windows, thus creating a three-dimensional effect. The surface of the closed elements is anodised in a shimmering shade of red. The arrangement of different façade elements generates an appearance whose effect varies during the day and at night.



Lobby / lobby



Detail Badezimmer / bathroom detail