



Fotos: Klaus Frahm, SMP

SIDE Hotel Hamburg

Hotel *****

Hamburg

Wettbewerb 1. Preis 1997

Fertigstellung 2001

hotel *****

Hamburg, Germany

competition, 1st prize 1997

completion 2001

,
störmer,
murphy
and
partners.



Haupansicht / main elevation



Foyer im Atrium / foyer in the atrium

Projektdate / project data

Adresse	Drehbahn 49 20354 Hamburg
Kategorie	Hotel *****
Bauherr	Seaside Hotels Hamburg GmbH & Co. KG
Wettbewerb	1. Preis 1997
Status	Fertigstellung 2001
BGF	17.500 qm
Leistungen	LPH 1-5
Innenarchitektur	Matteo Thun, Mailand

address	Drehbahn 49 20354 Hamburg
category	Hotel *****
client	Seaside Hotels Hamburg GmbH & Co. KG
competition	1st prize 1997
status	completion 2001
size	GFA 17,500 sq m
services	HOAI phases 1-5
interior design	Matteo Thun, Milan

Über das Projekt / about the project

Das SIDE ist ein Hotel der 5-Sterne-Kategorie in unmittelbarer Nähe der Hamburger City. Der Bau entwickelt sich aus zwei ineinander greifenden Elementen – einem rückwärtigen, mit grünem Naturstein verkleidete Baukörper und einem vorderen Glasflügel mit zwei weit auskragenden Suitengeschossen. Seine Doppelfassade dient zugleich als Lärm- und Klimapuffer. Im Zwischenraum entsteht ein 30 Meter hohes Atrium – das Zentrum und Foyer des Hotels. Robert Wilson entwickelte zur Inszenierung dieses Raumes ein spannungsvolles Lichtkonzept.

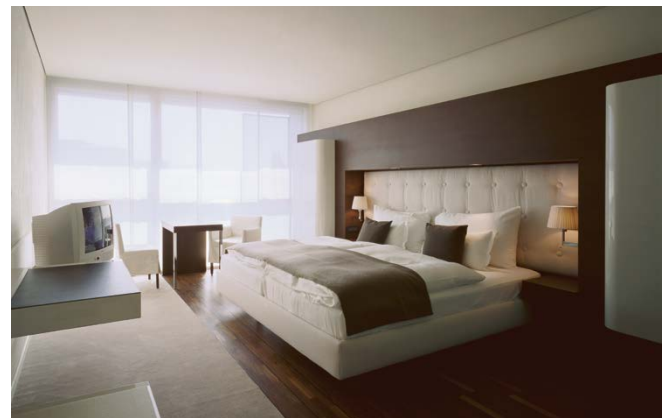
The SIDE is a hotel in the 5-star category, located in immediate proximity to Hamburg's city centre. The building evolves from two interlocking elements – a rear building with a green natural stone cladding and a glass wing at the front with two cantilevered suite levels. The double-skin façade serves as noise and climate buffer. A 30-metre high atrium is laid out in the space in-between – the centre and foyer of the hotel. Robert Wilson (stage set and lighting designer) developed a vibrant lighting concept for the staging of this interior space.



Dachterrasse / roof terrace



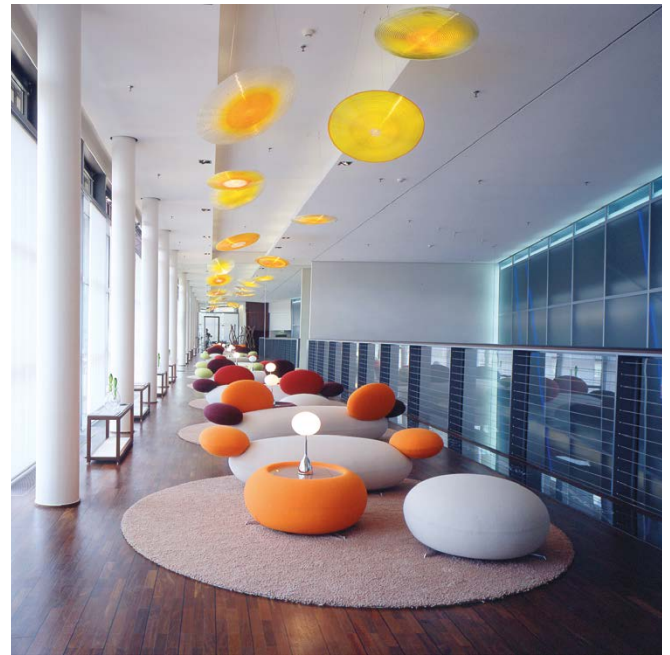
Lageplan / site plan



Deluxe Zimmer / deluxe room



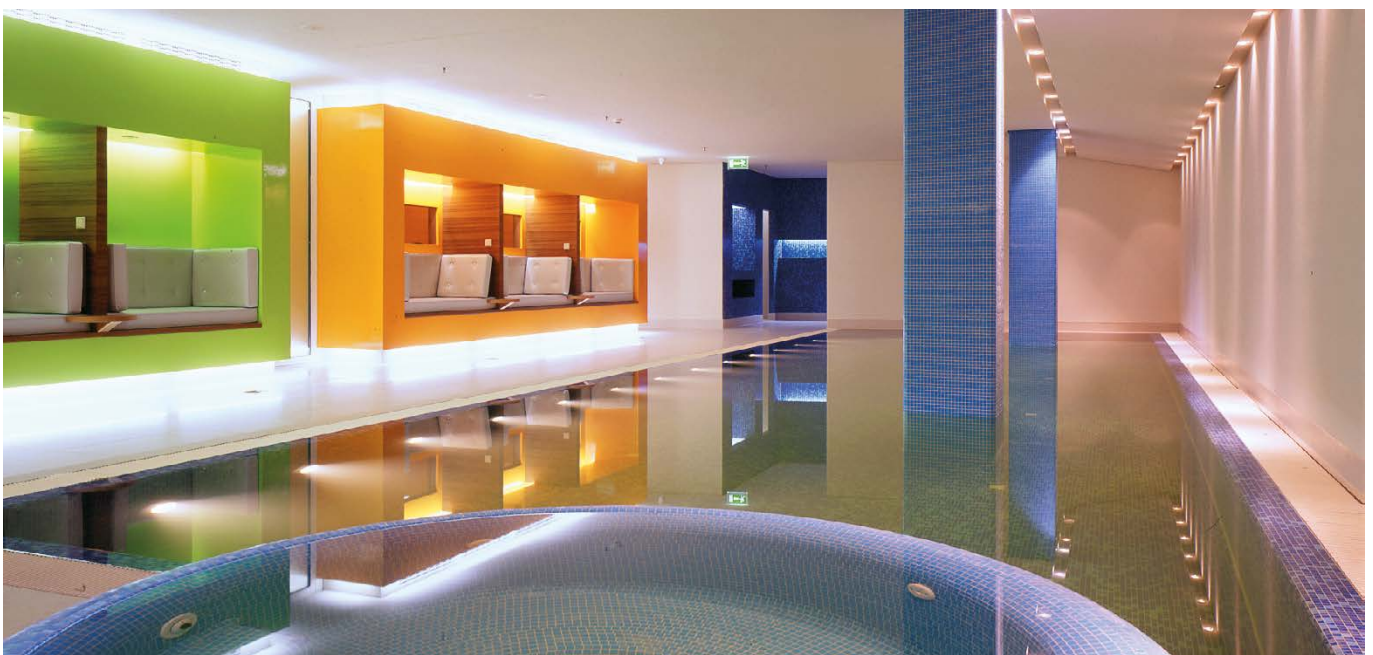
Restaurant / restaurant



Lounge / lounge

Im Erdgeschoss gruppieren sich Restaurant und Bar um das Foyer. Drei Veranstaltungsräume mit Platz für bis zu 300 Personen reihen sich im ersten Galeriegeschoß um das Atrium, in den oberen Etagen befinden sich 168 Zimmer. Durch Reduktion auf wenige Materialien und minimalistische Konzeption aller Details wurde in enger Zusammenarbeit mit dem Designer Matteo Thun eine Symbiose von Architektur und Innenarchitektur entwickelt.

On the ground floor, the restaurant and bar are arranged around the foyer. On the gallery level, three event rooms for up to 300 people are positioned around the atrium. The upper levels accommodate 168 hotel rooms. Through minimalist use of material and detailing, and in close cooperation with the Designer Matteo Thun, a symbiosis of architecture and Design was achieved.



Spa-Bereich / spa area



Treppenhaus / stair case

Architekturpreise

2002	BDA-Preis Hamburg
2002	AIV Hamburg Bauwerk des Jahres
2002	Fachkonferenz Hotel Forum, Die Hotelimmobilie, 3. Rang

Architectural Awards

2002	BDA-Preis Hamburg
2002	AIV Hamburg Building of the Year
2002	Hotel Forum conference The Hotel Property, 3rd prize

